

CHIFFRES CLÉS

DES ENTREPRISES D'INSERTION

2017

DONNÉES
NATIONALES



la fédération
des entreprises
d'insertion

Efficacité économique,
finalité sociale

Les entreprises d'insertion en résumé

- > Des entreprises soumises aux **mêmes règles fiscales, économiques et juridiques que toute TPE/PME**
- > Des entreprises **conventionnées par l'Etat** pour leur mission d'insertion
- > Des personnes en parcours d'insertion, **exclusivement agréées par Pôle emploi**
- > Des **moyens spécifiques dédiés à l'accompagnement** et l'encadrement des personnes en parcours
- > Un **contrat de travail de droit commun** et un **parcours d'une durée maximale de 2 ans**

Ei moyenne

80% de ses ressources générées par la commercialisation des biens et/ou services qu'elle produit

1 059 K€ de chiffre d'affaires moyen
175 K€ d'aide aux postes de l'Etat

27 ETP en moyenne
dont 17 ETP d'insertion
Soit **62%** d'intensité d'insertion
= ETP d'insertion/ETP globaux

ETTi moyenne

84% de ses ressources générées par la commercialisation des biens et/ou services qu'elle produit

1 285 K€ de chiffre d'affaires moyen
173 K€ d'aide aux postes de l'Etat

42 ETP en moyenne
dont 38 ETP d'insertion
Soit **90%** d'intensité d'insertion
= ETP d'insertion/ETP globaux

Performance économique

**700 M€ de produits
dont 81% de C.A**

568 M€ de chiffre d'affaires
440 M€ de masse salariale redistribuée
89 M€ d'aide aux postes perçues
14 M€ d'impôts et taxes versés
69% des entreprises sous statut commercial



BTP

Chiffre d'affaires

48 M€

Nombre d'ETPi

598

Nombre d'entreprises
adhérentes

45



Déchets

Chiffre d'affaires

161 M€

Nombre d'ETPi

2 466

Nombre d'entreprises
adhérentes

112



Travail temporaire

Chiffre d'affaires

150 M€

Nombre d'ETPi

4 460

Nombre d'entreprises
adhérentes

117



Environnement

Chiffre d'affaires

40 M€

Nombre d'ETPi

556

Nombre d'entreprises
adhérentes

57



Services et transports

Chiffre d'affaires

168 M€

Nombre d'ETPi

3 028

Nombre d'entreprises
adhérentes

181

Parcours vers l'emploi



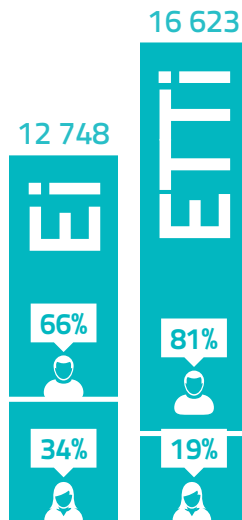
29 371 salariés 82%

en parcours d'insertion
(soit 11 108 ETPi)



6 529 salariés 18%

hors insertion
(soit 4 485 ETP)



Nombre de salariés
en parcours d'insertion

26%
femmes
en parcours
d'insertion



74%
hommes
en parcours
d'insertion

Profil des salariés en parcours d'insertion



de niveau
inférieur ou égal
au CAP/BEP



de demandeurs
d'emploi de plus
de 12 mois



d'allocataires
du rSa

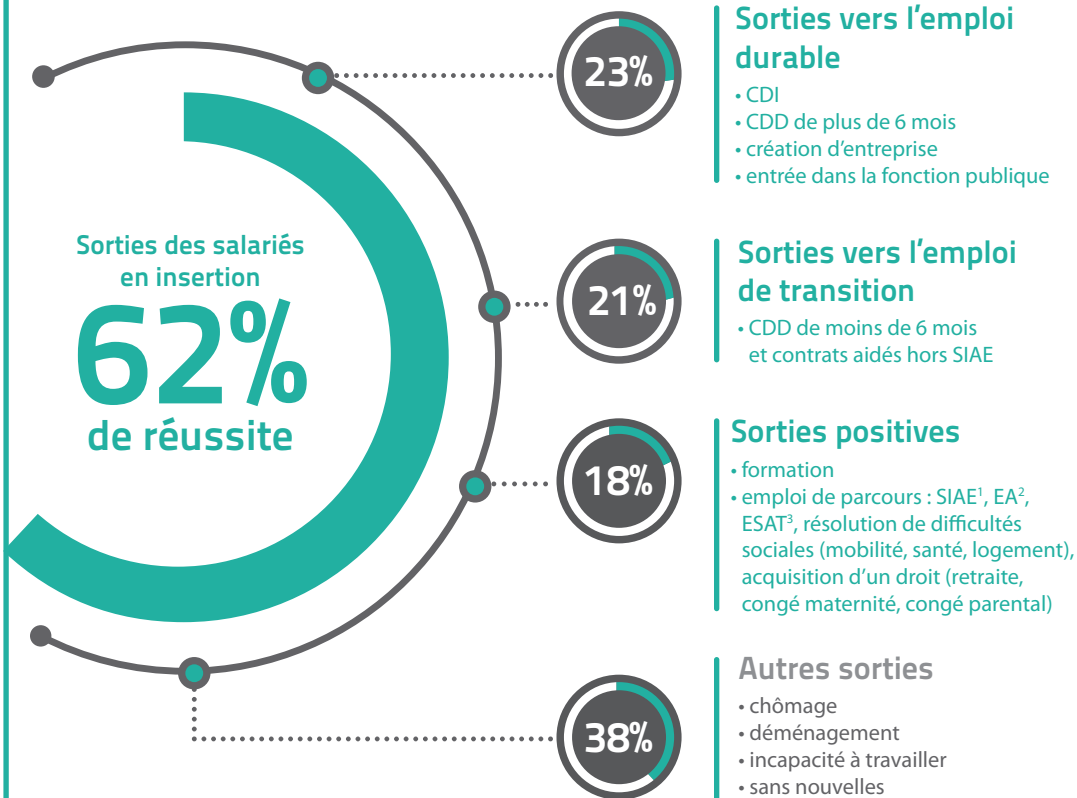


de jeunes
de moins
de 26 ans



de séniors
de 50 ans
et plus

Performance sociale



Sorties vers l'emploi durable

- CDI
- CDD de plus de 6 mois
- création d'entreprise
- entrée dans la fonction publique

Sorties vers l'emploi de transition

- CDD de moins de 6 mois et contrats aidés hors SIAE

Sorties positives

- formation
- emploi de parcours : SIAE¹, EA², ESAT³, résolution de difficultés sociales (mobilité, santé, logement), acquisition d'un droit (retraite, congé maternité, congé parental)

Autres sorties

- chômage
- déménagement
- incapacité à travailler
- sans nouvelles
- licenciement
- rupture amiable
- autres

¹ SIAE : Structure d'Insertion par l'Activité Economique

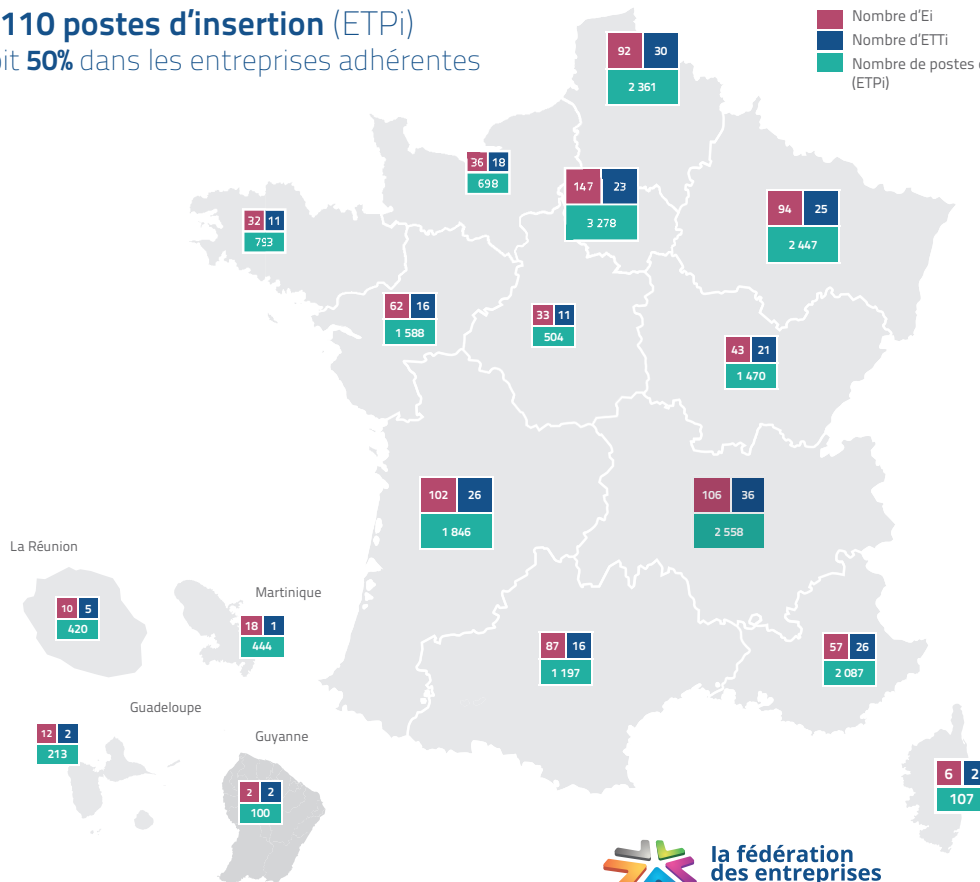
² EA : Entreprise Adaptée

³ ESAT : Etablissement et Services d'Aide par le Travail

1 210 entreprises en France (939 Ei - 271 ETTi)
 dont **512 adhérentes** à la fédération
22 110 postes d'insertion (ETPi)
 soit **50%** dans les entreprises adhérentes

Nombre d'Ei/ETTi et d'ETPi
 au 31 décembre 2016, communiqué
 par la DGEFP, par régions.

■ Nombre d'Ei
■ Nombre d'ETTi
■ Nombre de postes d'insertion
 (ETPi)



la fédération des entreprises d'insertion
 18-20 rue Claude Tillier - 75012 Paris
 Tél. 01 53 27 34 80 - contact@lesentreprisesdinsertion.org
www.lesentreprisesdinsertion.org

[@lafederationEI](https://twitter.com/lafederationEI)

Avec le soutien de :

