



**La fédération certifiée Quali'OP pour deuxième année !**

La fédération (le siège et les 12 fédérations régionales) a réalisé l'audit de suivi et maintient sa certification pour la deuxième fois. A cette occasion, l'auditrice AFNOR a souligné l'ambition collective autour de la co-construction du plan stratégique fédéral et la grande implication des équipes.



En 2022, ce sont :

- 2 collectifs d'entreprises accompagnés avec un rendez-vous mensuel (ateliers en webinaires et échanges de pratique) ;
- 78 entreprises en cours de labellisation (25 ETTi et 53 Ei) ;
- 138 entreprises labellisées RSEi (106 ETTi et 32 Ei).

# ACTIONS 2022

## Développement d'une boîte à outil pour les EiTi

La fédération accompagne l'expérimentation EiTi auprès de ses adhérents et des porteurs de projet. Elle a ainsi développé une boîte à outils composée de contrats-types d'accompagnement du travailleur indépendant, des notes juridiques pour encadrer l'expérimentation, des analyses comparatives avec d'autres modèles et des bilans.

**EiTi - LES OUTILS DE LA FEDERATION**

Juridique	ETTi et les classes d'insertion	ETTi et la CAE	Porteurs de projet ETTi	Rapports ETTi
Note juridique « Evénement de diffusion »	Note juridique « ETTi et classes d'insertion »	Note juridique CAE et ETTi	Plaquette ETTi	Rapport expérimentation (jan 2022)
Modèle type de contrat d'accompagnement de leur ETTi commandé	Modèle type de contrat de sous-traitance, avec ou ETTi commandé	Analyse juridique de leur ETTi	Modèle expérimental de ETTi de sous-traitance de sa structure sociale de fait	Évaluation de l'accompagnement ETTi (juin 2022)
Modèle type de contrat d'accompagnement de leur ETTi à compléter	Modèle type de contrat de sous-traitance, avec ou ETTi à compléter			

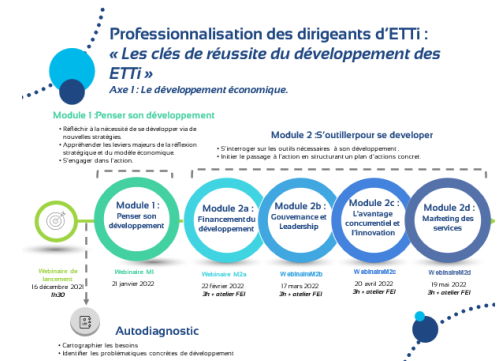
La fédération des entreprises d'insertion 1<sup>er</sup> réseau d'adhérents ETTi

📧 [eti@seesresponsabiliteinsertion.org](mailto:eti@seesresponsabiliteinsertion.org)

📄 Pour plus d'informations : [Ressources ETTi](#)

## Une formation pour les dirigeants d'ETTi !

La fédération en partenariat avec Kedge Business School a lancé sa première formation à destination des dirigeants d'ETTi. 19 d'entre eux se sont mobilisés pour repenser leur stratégie d'entreprise et pour s'outiller sur les dimensions économique et managériale de leur entreprise.



## Clap de fin pour Crescendo

Crescendo, le programme conçu par la fédération pour les filières, a pris fin le 30 août dernier. Entre 2021 et 2022, il a mobilisé près de 100 entreprises, notamment via l'animation des filières viséO (économie circulaire, propreté, alimentation, mobilité, services ...) qui ont fédéré les adhérents autour de 23 groupes de travail et 12 webinaires. Le développement des filières va continuer avec la pérennisation d'un poste de chargé de développement filières.



### Signature d'un partenariat avec le médiateur de l'entreprise

Le médiateur de l'entreprise encourage et accompagne l'adoption et la diffusion de bonnes pratiques de solidarité économique dans les relations entre partenaires privés ou entre acteurs publics et privés. Dans le cadre du partenariat, la fédération développera à ses côtés les achats entre entreprises labellisées acheteurs responsables et entreprises d'insertion.



### Présidentielles 2022 : la fédération fait entendre sa voix !

Le 25 mars, la fédération des entreprises d'insertion a organisé le Printemps de l'inclusion. Lors de cette matinée, la fédération a présenté les cinq grandes mesures qu'elle porte pour l'élection présidentielle avant d'organiser un débat entre les représentants de quatre candidats (Valérie Pécresse, Emmanuel Macron, Yannick Jadot et Jean-Luc Mélenchon).

## EVENEMENTS 2022

### Une vie fédérale intense !

10 Conseils fédéraux, 16 Bureaux fédéraux, 1 séminaire élus et permanents, 1 séminaire Bureau fédéral, 4 réunions des permanents et de nombreuses réunions et groupes de travail thématiques.



### Rhône-Saône-Légumes, prix JENI 2022 !

Le prix JENi (Jeune entreprise d'insertion) Christian Valadou a distingué Rhône-Saône-Légumes. Cette entreprise, dirigée par Benjamin Pallière & Barthélémy Chenaux et installée à Mornant en Auvergne-Rhône-Alpes, est spécialisée dans la préparation et le conditionnement de légumes. Pour la première année, le jury a aussi désigné un coup de cœur : Bati Emploi, une entreprise d'insertion du bâtiment dirigée par Stéphanie Saffer et installée à Montbéliard.



### L'UNEP et la fédération s'allient pour l'emploi du paysage

Après plusieurs années de mobilisation des entreprises d'insertion de la filière paysage, la fédération a signé le 29 septembre un partenariat avec l'UNEP. L'objectif : faire reconnaître pleinement l'appartenance des entreprises d'insertion du paysage à la branche et favoriser l'accès des personnes éloignées de l'emploi vers ces métiers.



## Un pôle juridique sur tous les fronts !

De nombreux sujets explorés et notamment :

- Les réponses aux questions adhérents ;
- Deux fils d'actus ;
- L'appui au développement des EITI et à la mise en place de la règle de la triple exclusivité (ETTi) ;
- Les recherches sur la réforme de l'IAE, la commande publique, la fiscalité applicable à l'AAP ;
- La rédaction des conditions générales d'utilisation de l'appli mafédé.



## Un éventail de réalisations Crescendo

Les filières ont produit de nombreux livrables : fiches de décryptage par filière, des fiches initiative, webinaires sur des projets innovants et des outils sur des travaux spécifiques. Un petit éventail des réalisations ci-contre.

# PUBLICATIONS 2022

## Un nouveau guide pour les ETTi

Elaboré par la fédération avec le ministère du Travail et les acteurs de la branche, ce guide décrypte l'intérim d'insertion, ses spécificités, ses règles, ses parties prenantes, ses bonnes pratiques et ses atouts.



## Présidentielles 2022 :

### 5 propositions pour une France ouverte et inclusive !

Lors du printemps de l'inclusion, la fédération a présenté les cinq mesures portées pour la présidentielle. Deux leviers essentiels, la formation et la commande publique, ont été mis en avant. La fédération a aussi défendu un autre point : le droit à l'insertion professionnelle pour les personnes migrantes et réfugiées dès leur arrivée en France. Toutes ces propositions ont été saluées et reprises par les représentants des candidats !



## Un guide de la création à destination des porteurs de projet !

La fédération a publié un guide à destination des porteurs de projets qui souhaitent développer ou reprendre des entreprises sociales inclusives. Le guide qui balaie tous les pans de la création, du projet social au projet économique, est un outil supplémentaire à l'accompagnement réalisé par les fédérations régionales.