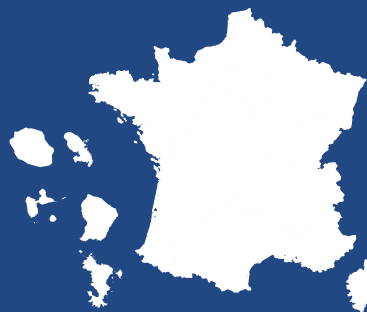


# CHIFFRES CLÉS

## DES ENTREPRISES D'INSERTION

2020

DONNÉES  
NATIONALES



la fédération  
des entreprises  
d'insertion

Efficacité économique,  
finalité sociale

# Les entreprises d'insertion en résumé

Au-delà de leur vocation économique, inhérente à toute entreprise, les entreprises d'insertion mettent l'inclusion des plus vulnérables au cœur de leur stratégie d'entreprise.

Par leur action, elles favorisent, chaque année, le retour à l'emploi de milliers de personnes en difficulté : demandeurs d'emploi de longue durée, allocataires de minima sociaux, jeunes sans qualification, seniors, etc.

Dans l'entreprise d'insertion, les personnes intègrent immédiatement les équipes de production, en tant que salariés en parcours d'insertion. Dans l'entreprise de travail temporaire d'insertion, comme dans l'intérim classique, elles sont mises à disposition d'entreprises clientes. Toutes bénéficient, pendant cette période, d'un accompagnement socioprofessionnel pour construire leur parcours afin de retrouver un emploi pérenne.

- > Des entreprises soumises aux **mêmes règles fiscales, économiques et juridiques que toute TPE/PME.**
- > **Des ressources provenant à plus de 80%** de la commercialisation des biens et des services qu'elles produisent.
- > Des entreprises **conventionnées par l'État** pour leur mission d'inclusion dont découle **une aide au poste** par ETP d'insertion.
- > Des moyens spécifiques **dédiés à l'accompagnement** et l'encadrement des personnes en parcours.
- > **Un contrat de travail de droit commun et un parcours** d'une durée maximale de 2 ans.

# Performance économique

**1 762 M€ de produits  
dont 81% de C.A**

1 436 M€ de chiffre d'affaires  
1 097 M€ de masse salariale redistribuée  
216 M€ d'aide aux postes perçues  
37 M€ d'impôts et taxes versés  
71% des entreprises sous statut commercial



**Services et transports**

Chiffre d'affaires

**413 M€**

Nombre d'ETPi

**6 900**

Nombre d'entreprises

**458**



**Déchets**

Chiffre d'affaires

**410 M€**

Nombre d'ETPi

**5 940**

Nombre d'entreprises

**342**



**Travail temporaire**

Chiffre d'affaires

**393 M€**

Nombre d'ETPi

**11 280**

Nombre d'entreprises

**322**



**BTP**

Chiffre d'affaires

**117 M€**

Nombre d'ETPi

**1 560**

Nombre d'entreprises

**137**



**Environnement**

Chiffre d'affaires

**102 M€**

Nombre d'ETPi

**1 190**

Nombre d'entreprises

**145**

# Parcours vers l'emploi

86 900  
salariés



70 260 salariés 81%

en parcours d'insertion  
(soit 26 870 ETPi)

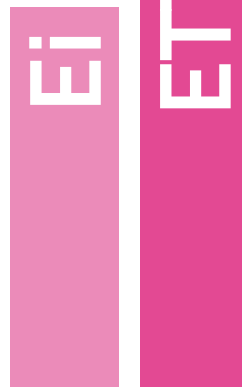


16 640 salariés 19%

hors insertion  
(soit 11 000 ETP)

39 030  
11 280 ETPi

31 230  
15 590 ETPi



Nombre de salariés  
en parcours d'insertion

24%



76%

## Profil des salariés en parcours d'insertion à leur entrée

74%

de niveau  
inférieur ou égal  
au CAP/BEP

51%

de demandeurs  
d'emploi de plus  
de 12 mois

30%

d'allocataires  
du rSa

25%

d'habitants  
de QPV

22%

de jeunes de moins  
de 26 ans

15%

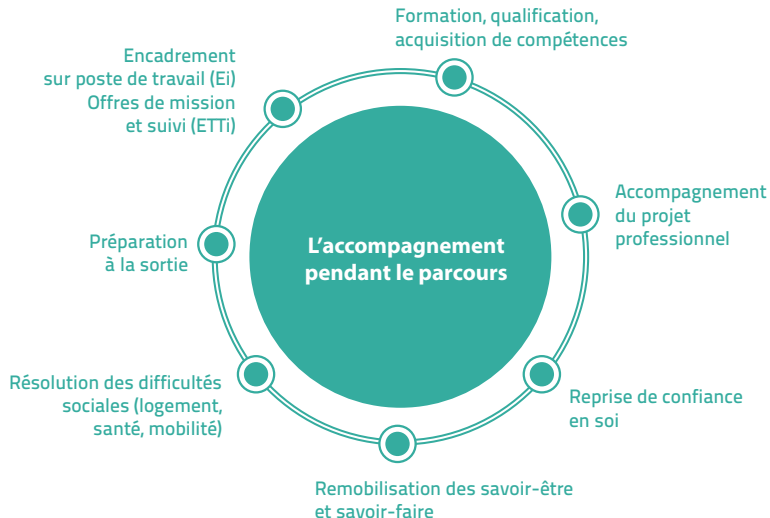
de séniors  
de 50 ans  
et plus

7%

de personnes  
reconnues travailleurs  
handicapés

Certains peuvent entrer dans plusieurs catégories et, à ce titre, être comptabilisés dans chacune des catégories.

# Performance sociale



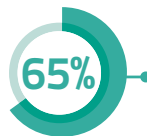
## A l'issue du parcours



des personnes sortent directement dans l'emploi en CDI ou en CDD



poursuivent leur parcours en emploi dans une autre structure d'insertion ou de handicap, ou en formation

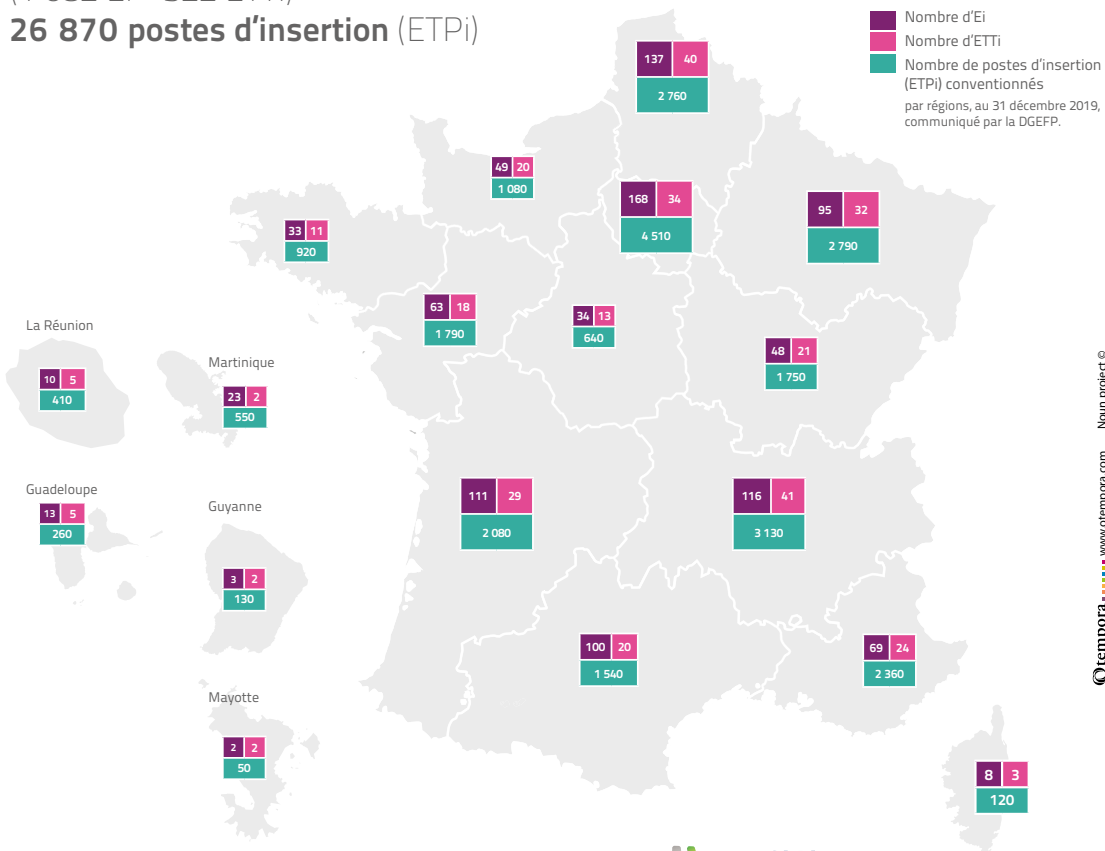


de sorties réussies

# 1 404 entreprises conventionnées en France

(1 082 Ei - 322 ETTi)

## 26 870 postes d'insertion (ETPi)



Ces chiffres clés sont issus de données transmises par la DGEFP et de données collectées par la fédération auprès de ses entreprises membres.

Avec le soutien de :



La fédération des entreprises d'insertion  
18-20 rue Claude Tillier - 75012 Paris  
Tél. 01 53 27 34 80 - contact@lesentreprisesdinsertion.org  
[www.lesentreprisesdinsertion.org](http://www.lesentreprisesdinsertion.org)

@lafederationEI