

# CHIFFRES CLÉS

## DES ENTREPRISES D'INSERTION

2017

DONNÉES  
NATIONALES



la fédération  
des entreprises  
d'insertion

Efficacité économique,  
finalité sociale

# Les entreprises d'insertion en résumé

- > Des entreprises soumises aux **mêmes règles fiscales, économiques et juridiques que toute TPE/PME**
- > Des entreprises **conventionnées par l'Etat** pour leur mission d'insertion
- > Des personnes en parcours d'insertion, **exclusivement agréées par Pôle emploi**
- > Des **moyens spécifiques dédiés à l'accompagnement** et l'encadrement des personnes en parcours
- > Un **contrat de travail de droit commun** et un **parcours d'une durée maximale de 2 ans**

## Ei moyenne

**80%** de ses ressources générées par la commercialisation des biens et/ou services qu'elle produit

**1 059 K€** de chiffre d'affaires moyen  
**175 K€** d'aide aux postes de l'Etat

---

**27** ETP en moyenne  
**dont 17** ETP d'insertion  
Soit **62%** d'intensité d'insertion  
= ETP d'insertion/ETP globaux

## ETTi moyenne

**84%** de ses ressources générées par la commercialisation des biens et/ou services qu'elle produit

**1 285 K€** de chiffre d'affaires moyen  
**173 K€** d'aide aux postes de l'Etat

---

**42** ETP en moyenne  
**dont 38** ETP d'insertion  
Soit **90%** d'intensité d'insertion  
= ETP d'insertion/ETP globaux

# Performance économique

**700 M€ de produits  
dont 81% de C.A**

568 M€ de chiffre d'affaires  
440 M€ de masse salariale redistribuée  
89 M€ d'aide aux postes perçues  
14 M€ d'impôts et taxes versés  
69% des entreprises sous statut commercial



**BTP**

Chiffre d'affaires

**48 M€**

Nombre d'ETPi

**598**

Nombre d'entreprises  
adhérentes

**45**



**Déchets**

Chiffre d'affaires

**161 M€**

Nombre d'ETPi

**2 466**

Nombre d'entreprises  
adhérentes

**112**



**Travail temporaire**

Chiffre d'affaires

**150 M€**

Nombre d'ETPi

**4 460**

Nombre d'entreprises  
adhérentes

**117**



**Environnement**

Chiffre d'affaires

**40 M€**

Nombre d'ETPi

**556**

Nombre d'entreprises  
adhérentes

**57**



**Services et transports**

Chiffre d'affaires

**168 M€**

Nombre d'ETPi

**3 028**

Nombre d'entreprises  
adhérentes

**181**

# Parcours vers l'emploi



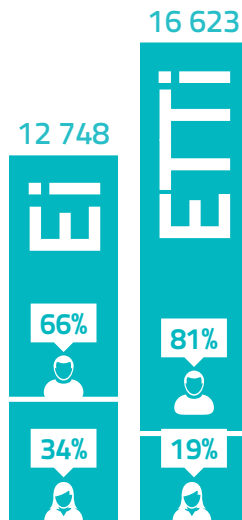
29 371 salariés 82%

en parcours d'insertion  
(soit 11 108 ETPi)



6 529 salariés 18%

hors insertion  
(soit 4 485 ETP)



Nombre de salariés  
en parcours d'insertion

26%  
femmes  
en parcours  
d'insertion



74%  
hommes  
en parcours  
d'insertion



## Profil des salariés en parcours d'insertion



de niveau  
inférieur ou égal  
au CAP/BEP



de demandeurs  
d'emploi de plus  
de 12 mois



d'allocataires  
du rSa

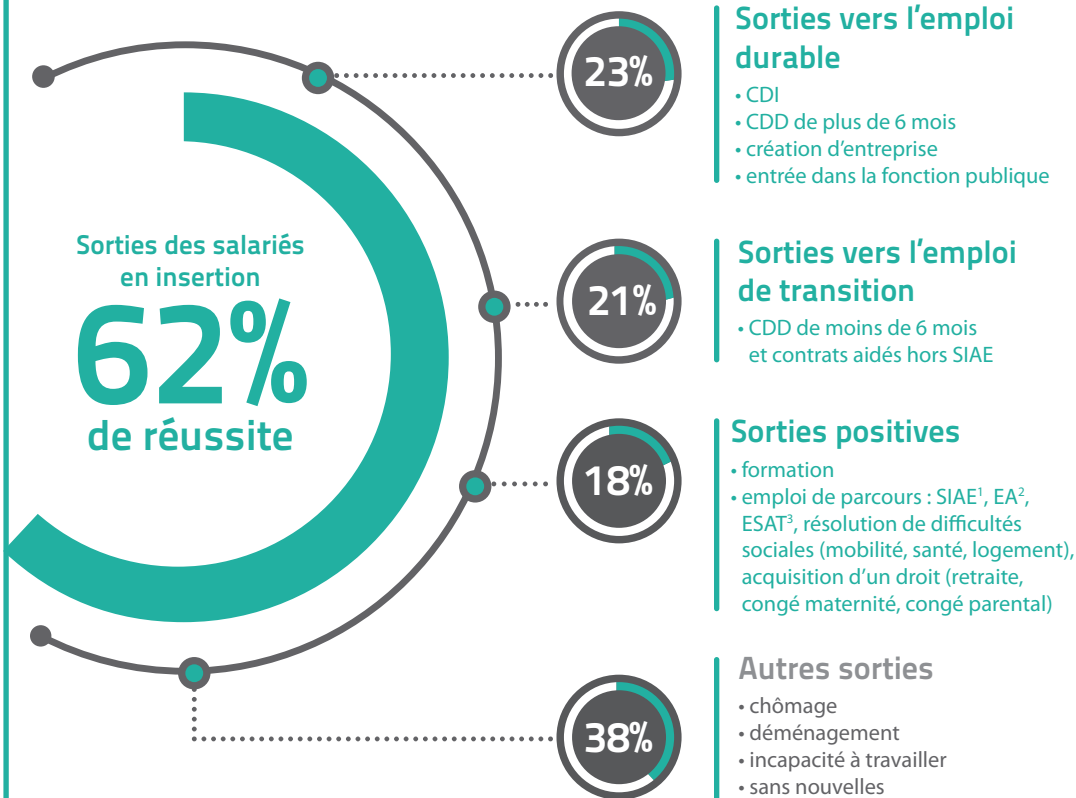


de jeunes  
de moins  
de 26 ans



de séniors  
de 50 ans  
et plus

# Performance sociale



## Sorties vers l'emploi durable

- CDI
- CDD de plus de 6 mois
- création d'entreprise
- entrée dans la fonction publique

## Sorties vers l'emploi de transition

- CDD de moins de 6 mois et contrats aidés hors SIAE

## Sorties positives

- formation
- emploi de parcours : SIAE<sup>1</sup>, EA<sup>2</sup>, ESAT<sup>3</sup>, résolution de difficultés sociales (mobilité, santé, logement), acquisition d'un droit (retraite, congé maternité, congé parental)

## Autres sorties

- chômage
- déménagement
- incapacité à travailler
- sans nouvelles
- licenciement
- rupture amiable
- autres

<sup>1</sup> SIAE : Structure d'Insertion par l'Activité Economique

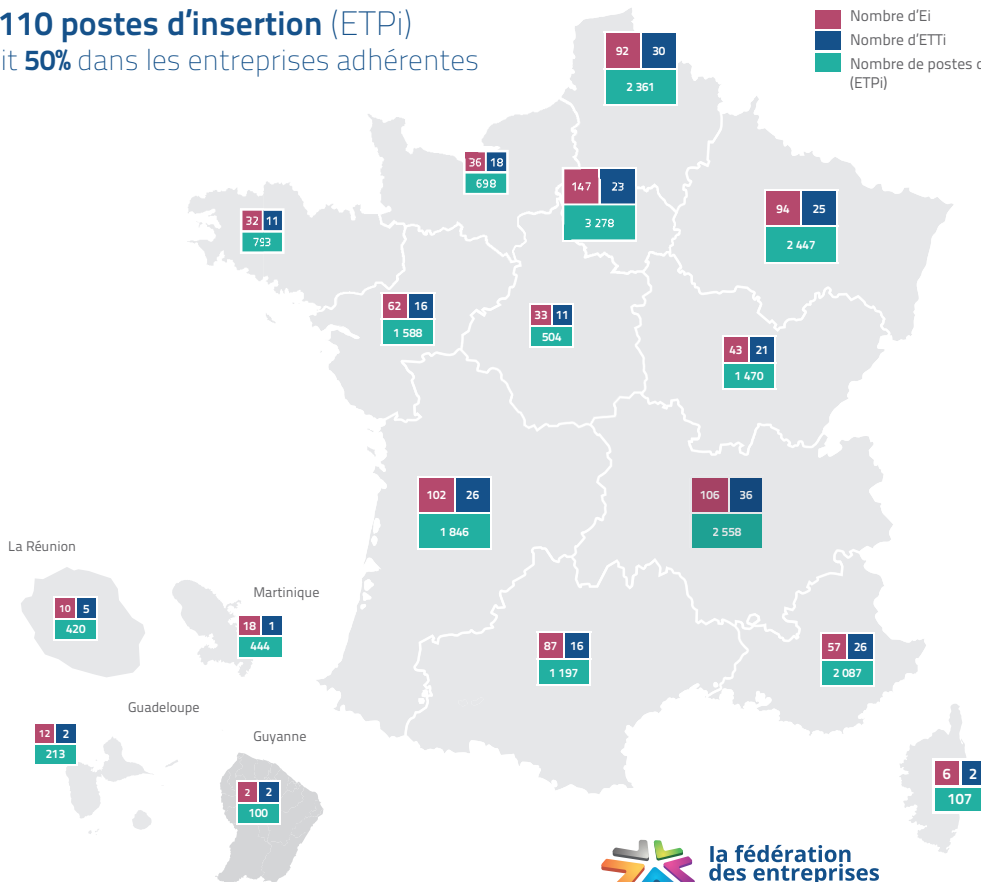
<sup>2</sup> EA : Entreprise Adaptée

<sup>3</sup> ESAT : Etablissement et Services d'Aide par le Travail

**1 210 entreprises** en France (939 Ei - 271 ETTi)  
 dont **512 adhérentes** à la fédération  
**22 110 postes d'insertion** (ETPi)  
 soit **50%** dans les entreprises adhérentes

Nombre d'Ei/ETTi et d'ETPi  
 au 31 décembre 2016, communiqué  
 par la DGEFP, par régions.

■ Nombre d'Ei  
 ■ Nombre d'ETTi  
 ■ Nombre de postes d'insertion  
 (ETPi)



la fédération  
 des entreprises  
 d'insertion

18-20 rue Claude Tillier - 75012 Paris  
 Tél. 01 53 27 34 80 - [contact@lesentreprisesdinsertion.org](mailto:contact@lesentreprisesdinsertion.org)  
[www.lesentreprisesdinsertion.org](http://www.lesentreprisesdinsertion.org)

[@lafederationEI](https://twitter.com/lafederationEI)

Avec le soutien de :

