

# CHIFFRES CLÉS

## DES ENTREPRISES D'INSERTION

2017

CENTRE  
VAL DE LOIRE



la fédération  
des entreprises  
d'insertion  
CENTRE - VAL DE LOIRE

Efficacité économique,  
finalité sociale

# Performance économique

12 M€ de produits  
dont 77% de C.A

10 M€ de chiffre d'affaires  
8 M€ de masse salariale redistribuée  
2 M€ d'aide aux postes perçues  
310 K€ d'impôts et taxes versés  
63% des entreprises sous statut commercial



**BTP**

Chiffre d'affaires

1 M€

Nombre d'ETPi

7

Nombre d'entreprises  
adhérentes

1



**Déchets**

Chiffre d'affaires

4 M€

Nombre d'ETPi

127

Nombre d'entreprises  
adhérentes

4



**Travail temporaire**

Chiffre d'affaires

2 M€

Nombre d'ETPi

42

Nombre d'entreprises  
adhérentes

4



**Environnement**

Chiffre d'affaires

2 M€

Nombre d'ETPi

20

Nombre d'entreprises  
adhérentes

3



**Services et transports**

Chiffre d'affaires

2 M€

Nombre d'ETPi

56

Nombre d'entreprises  
adhérentes

4

# Parcours vers l'emploi



533 salariés 82%

en parcours d'insertion  
(soit 252 ETPi)



114 salariés 18%

hors insertion  
(soit 92 ETP)

18%  
femmes  
en parcours  
d'insertion



82%  
hommes  
en parcours  
d'insertion



Nombre de salariés  
en parcours d'insertion

## Profil des salariés en parcours d'insertion

71%

de niveau  
inférieur ou égal  
au CAP/BEP

51%

de demandeurs  
d'emploi de plus  
de 12 mois

33%

d'allocataires  
du rSa

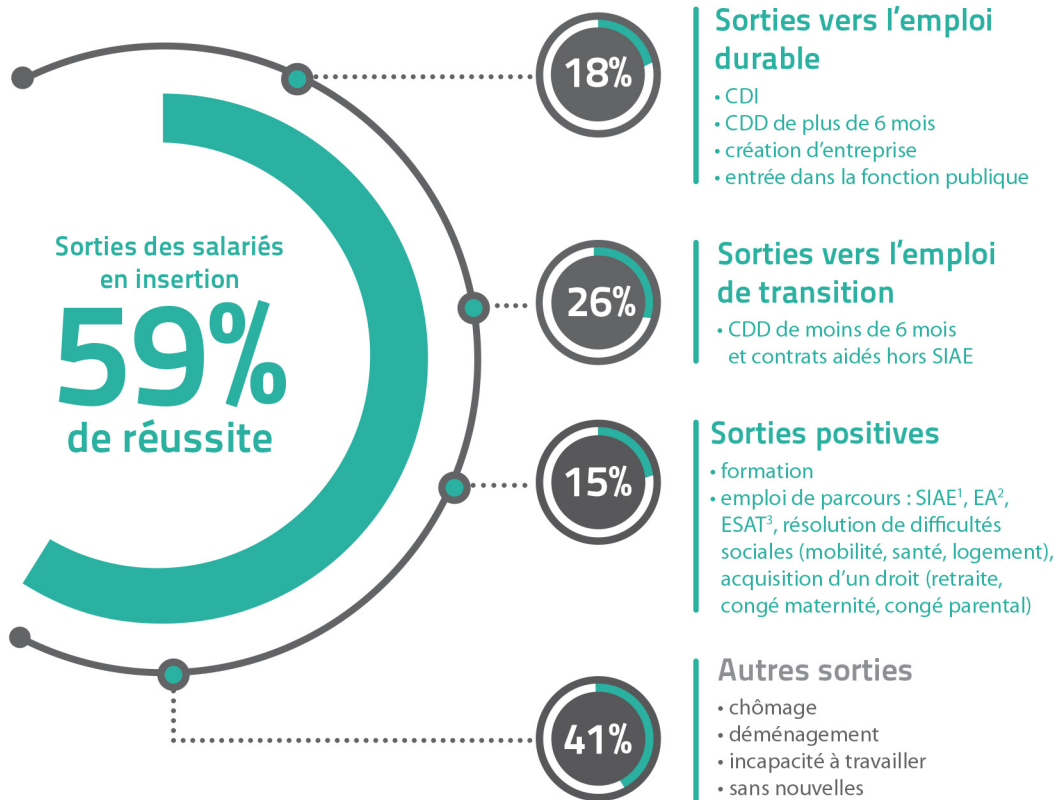
20%

de jeunes  
de moins  
de 26 ans

14%

de séniors  
de 50 ans  
et plus

# Performance sociale



<sup>1</sup> SIAE : Structure d'Insertion par l'Activité Economique

<sup>2</sup> EA : Entreprise Adaptée

<sup>3</sup> ESAT : Etablissement et Services d'Aide par le Travail

# Les entreprises d'insertion en résumé

- > Des entreprises soumises aux **mêmes règles fiscales, économiques et juridiques** que toute TPE/PME
- > Des entreprises **conventionnées par l'État** pour leur mission d'insertion
- > Des personnes en parcours d'insertion, **exclusivement agréées par Pôle emploi**
- > Des **moyens spécifiques dédiés à l'accompagnement** et l'encadrement des personnes en parcours
- > Un **contrat de travail de droit commun** et un **parcours d'une durée maximale de 2 ans**

Ei moyenne

**76%** de ses ressources générées par la commercialisation des biens et/ou services qu'elle produit

**679 K€** de chiffre d'affaires moyen  
**152 K€** d'aide aux postes de l'État

---

**25** ETP en moyenne  
**dont 18** ETP d'insertion  
Soit **71%** d'intensité d'insertion  
= ETP d'insertion/ETP globaux

ETTi moyenne

**85%** de ses ressources générées par la commercialisation des biens et/ou services qu'elle produit

**383 K€** de chiffre d'affaires moyen  
**56 K€** d'aide aux postes de l'État

---

**12** ETP en moyenne  
**dont 11** ETP d'insertion  
Soit **86%** d'intensité d'insertion  
= ETP d'insertion/ETP globaux




# 1 210 entreprises en France (939 Ei - 271 ETTI)

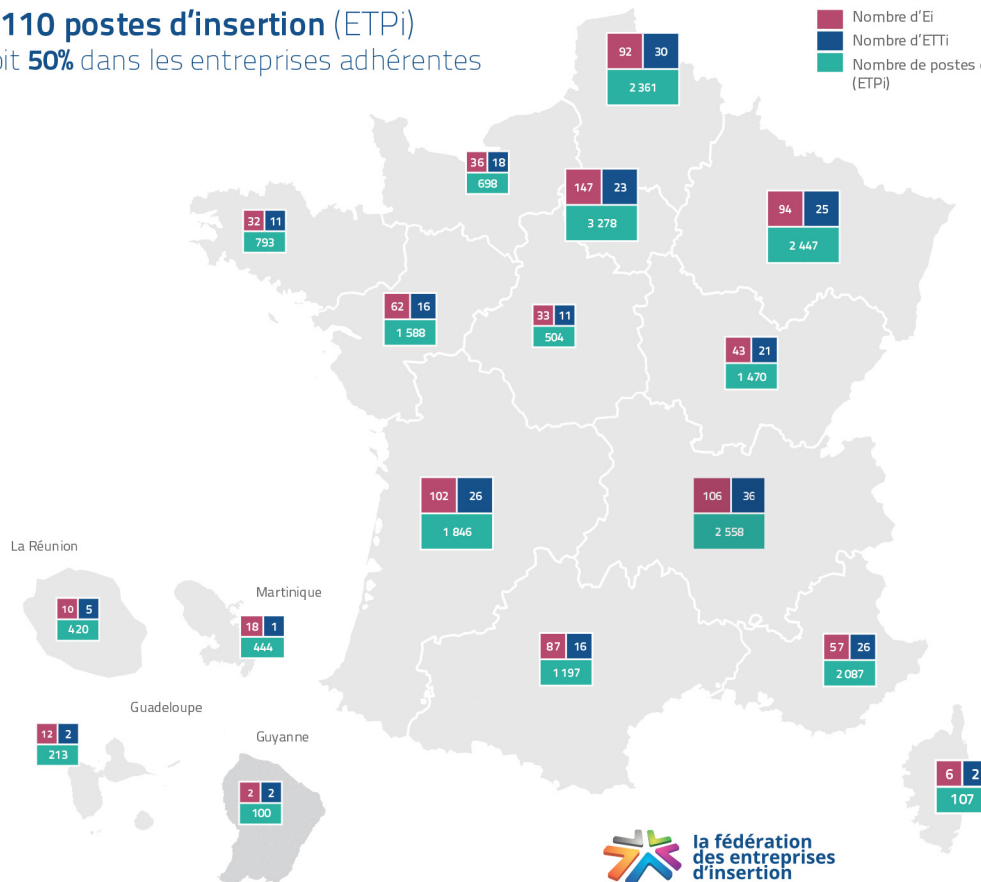
dont **512 adhérentes** à la fédération

## 22 110 postes d'insertion (ETPi)

soit **50%** dans les entreprises adhérentes

Nombre d'Ei/ETTI et d'ETPi  
au 31 décembre 2016, communiqué  
par la DGEFP, par régions.

 Nombre d'Ei  
 Nombre d'ETTI  
 Nombre de postes d'insertion (ETPi)



La fédération des entreprises d'insertion  
Centre-Val de Loire  
Maison Départementale du Sport  
1, avenue de Châteaudun BP 50050  
41 913 Blois Cedex 9  
Tél. : 02 54 42 93 38  
[www.centre-valde Loire.lesentreprisesdinsertion.org](http://www.centre-valde Loire.lesentreprisesdinsertion.org)

Avec le soutien de :

