

La newsletter des professionnels de l'IAE

Numéro 10
Janvier 2022



Dans ce numéro

L'IAE EN 2020 | ACTUS DE LA RSE | BILAN FORMATION 2021 | CONTRIBUTIONS FORMATION PROFESSIONNELLE | CATALOGUE DE FORMATION | OFFRE PROFESSIONNALISATION CARIFOREF | KIT ANACT CHARGE DE TRAVAIL | MARCHÉ DE L'INCLUSION | RESSOURCES : HANDICAP, ADDICTION ET DIPLOMES ETRANGERS | AFEST | TRESSE | RSEI | ZOOM ADHERENTS | VIE DU RESEAU |



Actualités

L'IAE en 2020 : les chiffres nationaux

Fin 2020, l'IAE compte 135 400 salariés. Les nouvelles signatures de contrat baissent fortement (-13 %) en raison de la crise sanitaire. Cependant, les renouvellements en ACI et EI ainsi que l'augmentation des durées dans toutes les structures, imputable aux mesures d'urgence, permettent une stabilité des effectifs.

Comme les années précédentes, les salariés en parcours d'insertion sont majoritairement des hommes (62 %) et des personnes ayant un niveau de diplôme inférieur au bac (79 %). Ils étaient en majorité demandeurs d'emploi de longue durée avant leur embauche (54 %). Les métiers qu'ils exercent sont tournés vers les services à la personne et à la collectivité, particulièrement dans les EI et AI.

[Lire l'étude complète de la DARES 2020](#)



Très belle année 2022 !

Les actus de la RSE

* Gouvernance *

Une démarche RSE collective avec les parties prenantes pour accélérer la transition : [RSE et gouvernance : dialoguer avec un cercle élargi de parties prenantes](#)

* Indicateurs non financiers *

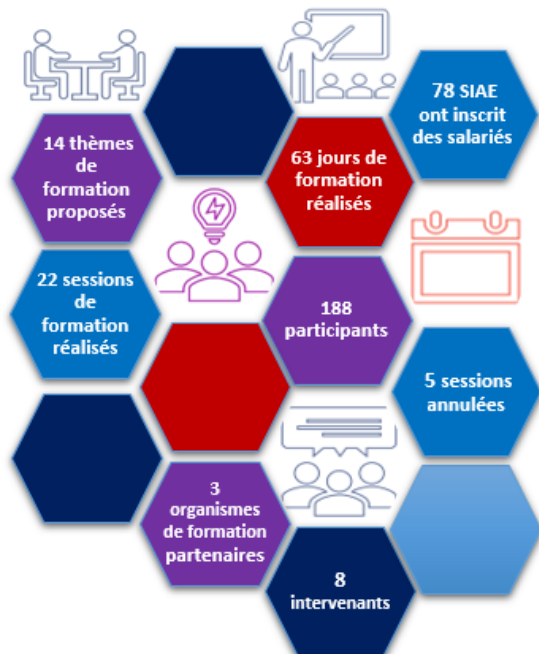
Un podcast de Compta for Good : [RSE : quels indicateurs non financiers selon les acteurs ?](#)

* Numérique *

La gestion des données numériques et leurs impacts environnementaux et sociaux : [Responsabilité numérique des entreprises de France Stratégie \(strategie.gouv.fr\)](#)

Formation

Bilan formation 2021



Contributions formation professionnelle

A partir du 1er janvier 2022, l'Urssaf collectera les contributions de formation professionnelle de taxe d'apprentissage. Pour vous accompagner dans ces changements, l'Urssaf vous propose un espace d'information et un guide.

Accéder à [l'espace d'information et documentation](#)
Lire le [guide des contributions de formation professionnelle et d'apprentissage des employeurs](#)



Catalogue de formation

Notre offre de formation 2022 est en ligne. Retrouvez la programmation et les liens d'inscription dans le [catalogue](#).

L'offre de professionnalisation du Cariforef est en ligne

Financée par l'Etat et la Région, cette offre est destinée aux professionnels de l'emploi, la formation et l'orientation. Une offre riche et diversifiée pour mieux accompagner les salariés en parcours.

Accéder à [l'offre 2022](#) et aux [ressources \(supports et webinaires\)](#) des années précédentes.

Outils

Kit pour agir sur la charge de travail

L'ANACT (Agence Nationale pour l'Amélioration des Conditions de Travail) propose un **kit pour évaluer la charge de travail et la réguler**.

Ce kit présente une méthode éprouvée, accompagnée d'outils pratiques et illustrée d'exemples d'application.

Il est téléchargeable gratuitement après la création d'un compte sur le [site de l'ANACT](#).

Le mode d'emploi du Marché de l'inclusion

Découvrez des [tutoriels](#) pour vous aider à utiliser la [plateforme numérique](#), en proposant vos offres inclusives à des acheteurs :

- ◇ [M'inscrire sur le marché](#)
- ◇ [Réaliser une belle fiche prestataire](#)
- ◇ [Publier mes offres de prestations](#)
- ◇ [Ajouter mes références clients](#)
- ◇ [Ajouter mon périmètre d'intervention](#)
- ◇ [Décrire son offre commerciale et sa structure](#)





Ressources

Le Handicap

Journée co-organisée par nos réseaux, l'Unea et la Fagerh.



- ◇ [Cartographie des acteurs du handicap](#)
- ◇ Informations : [Fagerh PDL](#), [l'UNEA](#) et les [EA/EATT](#), [Cap Emploi 44](#)
- ◇ Fiches pratiques : [Entretien de recrutement](#), [Tout savoir de la MDPH](#), [la RQTH](#)
- ◇ Visioconférence par Claire LE ROY HATALA, Docteure en sociologie : [Quel mode de relation efficace avec des personnes souffrant de handicap psychique?](#)

L'Addiction

Journée organisée par nos réseaux et financée par MILDECA.



- ◇ Support de présentation [Addictions France](#)
- ◇ Annuaire des acteurs en addictologie des pays de la Loire : [SRAE](#)
- ◇ Fiches pratiques : [Addict'AIDE](#)

La reconnaissance des diplômes étrangers

Intervention du réseau ENIC-NARIC



- ◇ Procédure dématérialisée
- ◇ Objectif : délivrance d'une attestation de reconnaissance d'un diplôme
- ◇ **Attestation** = aide à la lecture du diplôme (n'a pas de valeur juridique)
- ◇ **European Qualifications Passport for Refugees** > dispositif pour aider les personnes réfugiées n'ayant pas pu récupérer leurs documents prouvant leur parcours académique à obtenir une reconnaissance de leur diplôme

[En savoir plus](#)



Projets phares

TTransitions Ecologiques & Sociales des Entreprises inclusives



Programme 2022/2023

Améliorez les conditions de travail de vos équipes, tout en déiant les effets du réchauffement climatique !



Cliquez sur l'image ci-dessus pour découvrir les actions et rencontres proposées

AFEST

Depuis 2 ans, CHANTIER école et la Fédération des entreprises d'insertion sont mandatés par la DREETS pour accompagner le déploiement de l'AFEST dans les SIAE des Pays de la Loire.



L'organisation d'une journée régionale « l'AFEST dans l'IAE » le 19/10/21 nous a permis de réunir les professionnels des SIAE et leurs partenaires et financeurs (OPCO, DEETS, Conseil Régional, OF, réseaux de l'IAE...) afin de dresser un bilan collectif de ces 2 années d'expérimentation. Cette journée, riche en échange, a permis de valoriser les retours très positifs des SIAE qui expérimentent l'AFEST mais aussi de mesurer le chemin à parcourir pour continuer de déployer l'AFEST. Le projet 2021-2022 à découvrir dans le prochain numéro !

Pour en savoir plus :

[Des vidéos sur l'expérimentation d'accompagnement de SIAE 2021-2022](#)

[Le bilan du projet 2020-2021](#)

[Le guide AFEST dans les SIAE](#)



Le retour d'expérience de la labellisation RSEi chez Humando

L'ETI Humando labellisée niveau 3 « confirmé » en 2020, nous partage des conseils pour structurer la démarche RSEi, la faire vivre au quotidien, et également l'importance de mobiliser ses équipes et ses partenaires.

[Lire le témoignage](#)



Zoom adhérents

ESPACE PROPLETE : la formation au cœur des parcours

Créée en 1989 à l'initiative de l'association Montjoie, Espace72 a subi une mutation structurelle en créant une Société Mère et deux autres Sociétés d'Exploitation pour permettre son déploiement stratégique. Son projet de service s'appuie sur un concept d'Entreprise Ecole alternant des temps de formation et des temps de travail en situation réelle. [Lire l'article](#)

ENVIE Maine : un nouvel ensemble pour renforcer l'efficacité des parcours d'insertion

En 2021, les associations sarthoises ENVIE Maine et ITER ont mutualisé leurs moyens pour créer l'ensemble ENVIE Maine. Celui-ci regroupe à présent 185 salariés en insertion et 30 salariés permanents. Cette nouvelle configuration permet de faciliter les passerelles entre les différentes activités de l'EI et de l'ACI. [Lire l'article](#)



Vie du réseau

Retour sur le Congrès de la FEI

Les 17 et 18 novembre 2021, plus de 400 participants (adhérents, permanents, partenaires et intervenants) ont participé au congrès de la fédération qui s'est tenu au stade Marcel Michelin de Clermont-Ferrand. Celui-ci avait pour thème « choisir l'humain, construire demain ». Les Pays de la Loire étaient en force avec près de la moitié des structures adhérentes qui ont pu faire le déplacement jusqu'en Auvergne-Rhône-Alpes ! Cet événement convivial et collaboratif a avant tout permis de se retrouver entre pairs et partenaires de la France entière. [Le Congrès de la fédération en 6 chiffres](#) / [Lien vers les films réalisés par la FEI](#)

L'équipe version 2022 !



Depuis le 20 décembre, Maffiel Boncourre a pris le large pour relever de nouveaux défis ! Amandine Bourdet, épaulée par Rozenn Thierry, reprend le flambeau sur tous les projets liés à la formation. Elodie Fraboulet, chargée de mission développement / RSE, Léa Depond, Assistante régionale et Claire Gagnière, déléguée régionale seront également au rendez-vous en 2022.

Assemblée Générale

A vos agendas ! La prochaine AG de la FEI Pays de la Loire se tiendra le 24 juin 2022.

Vous ne souhaitez plus recevoir notre newsletter ? Désinscrivez-vous par mail à contact.pdl@lesentreprisesdinsertion.org



Efficacité économique,
finalité sociale



8 rue de Bel Air | 44 000 Nantes | 02 40 43 73 48

contact.pdl@lesentreprisesdinsertion.org | <http://pdl.lesentreprisesdinsertion.org>