

La newsletter des professionnels de l'IAE



Numéro 9

Septembre 2021

Dans ce numéro

JOURNÉE RÉGIONALE AFEST | **CHIFFRES IAE 2019** | **DÉCRETS ET ARRÊTÉS** | **LA FORMATION EN 2022** | **QUALIOP** | **PROJET DE TRANSITION PROFESSIONNELLE** | **OPEN BADGES** | **PAROLES D'ENTREPRENEURS SOCIAUX** | **ESS PRATIQUES** | **GUIDE DEMAIN** | **CONGRÈS FÉDÉRAL** | **LABEL RSEi** | **ZOOM ADHÉRENT : TRIPAPYRUS ENVIRONNEMENT** | **VIE DU RÉSEAU** |



Actualités

Journée régionale L'AFEST dans l'IAE

Une journée pour:

- * Favoriser les rencontres et les échanges de pratiques sur l'AFEST entre professionnels des SIAE, institutionnels et financeurs
- * Présenter les actions menées par les SIAE expérimentatrices en lien avec le financement de la DREETS
- * Présenter les parcours AFEST conçus et favoriser l'émergence de nouveaux projets

A Carquefou, le 19 octobre 2021

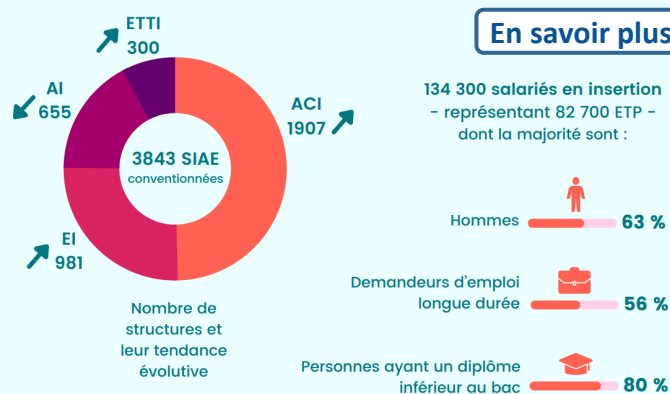
Inscription obligatoire



L'IAE en 2019

Les chiffres nationaux

En savoir plus



Décrets et arrêtés relatifs à l'IAE

En septembre, des décrets et arrêtés viennent compléter les dispositions de la [loi du 14/12 2020](#) et mettre en application des mesures du Pacte d'Ambition :

- ⇒ la suppression de la délivrance de l'agrément par Pôle Emploi ;
- ⇒ la possibilité d'auto-prescription pour les SIAE ;
- ⇒ le recrutement dématérialisé via [la plateforme Les emplois de l'inclusion](#) ;
- ⇒ le CDI inclusion pour les salariés en parcours depuis au moins 12 mois et âgés de 57 ans et + ;
- ⇒ l'expérimentation du contrat passerelle pour une durée de 3 ans en vue de faciliter le recrutement par les entreprises classiques des personnes en fin de parcours.



Formation

Formation : ce qui évolue en 2022

Jusqu'en 2021, la collecte des contributions légales est assurée par les OPCO, qui la reversent pour partie à France Compétences.

A compter de 2022, la collecte des contributions légales sera assurée par l'URSSAF et la MSA et reversée intégralement à France compétences qui se chargera de la répartition entre les OPCO et divers acteurs de la formation.

Ces contributions légales permettent aux OPCO de financer les actions de formation éligibles aux dispositifs légaux : **Alternance** (contrats d'apprentissage et de professionnalisation, tutorat, PRO-A) et **Plan de développement des compétences** des entreprises de moins de 50 salariés.

[Plus d'informations sur travail-emploi.gouv.fr](https://travail-emploi.gouv.fr)

Vous êtes organisme de formation ? Comment choisir son organisme certificateur ?

Centre Inffo publie un guide téléchargeable gratuitement sur son site pour se repérer dans l'offre des certificateurs accrédités. Un outil d'aide à la décision pour les organismes de formation qui ne se sont pas encore engagés dans la démarche Qualiopi.

[Lire le guide](#)

Le Projet de Transition Professionnelle

Lundi 27/09, l'équipe de Transitions Pro Pays de la Loire nous présentait le PTP et répondait à vos questions sur le dispositif.

[Visionner le webinaire et son support](#)



Outils

OPEN BADGES

Outil de valorisation des compétences, les open badges gagnent à être mieux connus.

Ils peuvent participer à l'amélioration de la qualité des parcours d'insertion en formalisant le développement des compétences mais aussi être un support pour développer un réseau d'employeurs sur un territoire.

Des expérimentations sont en cours dans des SIAE du territoire.

[Mieux comprendre les badges](#)

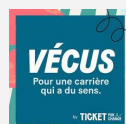
Podcasts « Vécus »

Paroles d'entrepreneurs sociaux

*Comment se créer des opportunités en utilisant les réseaux sociaux ?
Comment bien gérer son temps ?*

Des fondateurs/trices de start-ups sociales, des salarié(e)s, des freelances partagent leurs conseils, succès et difficultés au travers des podcasts de 10 à 15 min proposés par Ticket for Change. A écouter sans modération pour s'inspirer !

[Découvrir les podcasts](#)



ESS pratiques



Une plateforme numérique dédiée à la mise en place et au suivi des démarches RSE des acteurs de l'ESS.

[En savoir plus](#)





Ressources

Faciliter l'accès à l'emploi durable des salariés

Pour **aborder les entreprises et dynamiser les sorties en emploi durable des salarié.e.s**, le groupe Demain nous partage dans un guide complet, à destination des professionnel.le.s de l'IAE et notamment des CIP/ASP, **5 ans de capitalisation d'échanges de pratiques expérimentées** sur les thèmes suivants :

- ◆ Développer un réseau d'entreprises favorable au recrutement de candidats issus d'un parcours IAE
- ◆ Se présenter à l'entreprise
- ◆ Accompagner le salarié dans sa recherche d'emploi
- ◆ Soutenir l'entreprise dans sa démarche de recrutement inclusive

Découvrir le guide
& ses 32 fiches pratiques



Projets phares

Congrès fédéral : inscrivez-vous!

Le 11ème congrès de la fédération se tiendra au stade Marcel Michelin à Clermont-Ferrand les 17 et 18 novembre 2021.

Riche de tables rondes collaboratives et d'interventions d'experts, il s'adresse à l'ensemble des professionnels et partenaires des entreprises d'insertion.

En Pays de la Loire, la fédération régionale se mobilise : un car transportera une quarantaine de participants ligériens (uniquement sur réservation auprès de l'équipe régionale) et un remboursement du ticket d'entrée de 150€ par entreprise adhérente est proposé.

Découvrez le site dédié à l'événement

(programme, inscriptions, infos pratiques, hébergement, etc.)

Nous écrire : contact.pdl@lesentreprisesdinsertion.org



Le saviez-vous ?

Le « i » du **label RSEi** fait référence à : **INCLUSION**

Le label propose de se pencher sur la mission d'inclusion des entreprises, en analysant l'organisation mise en place pour l'accès ou le retour à l'emploi durable des salariés en parcours d'insertion :

- ⇒ L'accueil, le recrutement et l'intégration du salarié
- ⇒ L'accompagnement durant le parcours d'insertion
- ⇒ La préparation à l'emploi durable



Outils : des procédures et des exemples sont disponibles [ici](#)



Informations : Elodie Fraboulet

Chargée de mission RSEi

06 60 17 77 25

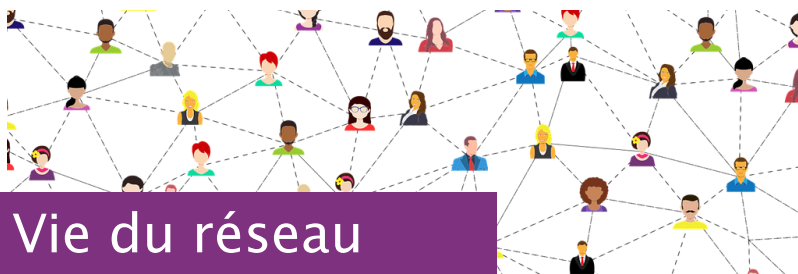


Zoom adhérent

Tripapyrus Environnement : une SCOP engagée dans le recyclage de proximité

Située à L'Aiguillon-sur-Vie (85), l'El Tripapyrus Environnement est une SCOP spécialisée dans la collecte, la gestion et la valorisation des déchets. Elle est notamment membre du réseau Recylliance qui regroupe des entreprises spécialisées dans le recyclage de déchets tertiaires, ménagers recyclables et industriels souhaitant répondre collectivement aux enjeux de l'économie circulaire tout en stimulant la création d'emplois locaux en insertion et les logiques de circuits courts.

[Lire l'article](#)



Vie du réseau

Un nouveau Président pour la FEI PDL

Bienvenue à Dominique Fièvre, Directeur du réseau ENVIE 44 qui est, depuis le 23 juin, le nouveau Président de la fédération régionale des entreprises d'insertion. Il sera épaulé par les Vice-Présidents de chaque département pour son mandat : Arnaud Bourdeau (44), Philippe Bioteau (49), Léopold Dollon (53), Pascal Gahery (72) et Fabrice Préault (85).

[Découvrir le nouveau CA](#)

[PV de l'AG de juin 2021](#)

Bienvenue à Rozenn, nouvelle salariée de l'équipe régionale

Le 30 août, l'équipe régionale mutualisée de CHANTIER école et de la Fédération des Entreprises d'Insertion a accueilli Rozenn THIERY, actuellement apprentie en formation « Assistant de Direction ». Rozenn viendra en soutien d'Amandine et Léa sur la formation et l'administratif.

Vous ne souhaitez plus recevoir notre newsletter ? Désinscrivez-vous par mail à contact.pdl@lesentreprisesdinsertion.org



Efficacité économique,
finalité sociale



8 rue de Bel Air | 44 000 Nantes | 02 40 43 73 48

contact.pdl@lesentreprisesdinsertion.org | <http://pdl.lesentreprisesdinsertion.org>