

La newsletter des professionnels de l'IAE

Numéro 12
Septembre 2022



Dans ce numéro

TRESSE | **AIDES SIAE** | **APPELS D'OFFRES PUBLICS** | **FORMATION** | **AFEST** | **CONDUITES ADDICTIVES** | **HANDICAP** | **ETTI** | **FILIERES** | **RENCONTRES D'AFFAIRES** | **RSEI** | **ZOOM ADHERENTS** | **VIE DU RESEAU**



Actualités

Montants 2022 des aides financières aux SIAE

L'arrêté du 5 juillet 2022 fixant les montants des aides financières aux SIAE, aux dispositifs d'insertion implantés en milieu pénitentiaire et à Mayotte, a été publié le 21 août 2022 au JO. [Consultez l'arrêté](#)

La boîte à outils TRESSE est disponible !

Retrouvez un ensemble de ressources, d'outils, d'exemples, d'états des lieux, d'offres de services partenaires, de solutions, ...

achats / déchets / prescriptions / mobilité / mixité

Et d'autres thématiques à venir, au cœur des transitions écologiques et sociales !

[A revoir ou à découvrir ICI](#)



Répondre aux appels d'offres publics

Pour identifier les appels d'offres, il existe des **solutions de veille** comme :

- [La centrale des marchés](#) (solution payante)
- Les **sites des collectivités territoriales** : [le Conseil Régional PDL](#) et [sa plateforme dématérialisée, le CD44](#) et [son guide méthodologique, Nantes Métropole](#) et [sa plateforme dématérialisée, ALDEV](#) et [leur plaquette Clause d'insertion](#).

Le **guide « Se développer grâce aux marchés publics »**, élaboré par les CCI, les CMA, le MEDEF et la CPME peut vous aider à réaliser des veilles efficaces et répondre rigoureusement à des appels d'offres.

[Lire l'article](#)

Formation

Offre de professionnalisation Cariforef

Les inscriptions pour le 2nd semestre sont ouvertes. Cette offre, gratuite pour les acteurs de l'emploi, de la formation et de l'orientation est financée par l'Etat et la Région.

OFFRE DE
PROFESSIONNALISATION
DES ACTEURS EFOP
2022

[Consulter le programme](#)

Inscription en ligne :
[pro-choisirmonmétier](#)



Outils

Prévention des conduites addictives

La MILDECA, le réseau Anact-Aract et Addictions France publient 3 fiches-outils pour accompagner les entreprises à mener des démarches collectives:

- ⇒ [Réaliser un état des lieux partagé](#)
- ⇒ [Identifier les étapes et conduire le projet](#)
- ⇒ [Mobiliser les acteurs de la structure](#)

Plus d'information sur le site anact.fr

Accompagner les personnes en situation de handicap psychique

Un guide interactif élaboré dans le cadre du Projet Territorial de santé Mentale (PTSM) de la Mayenne de l'insertion à destination des professionnels de l'insertion.



PTSM 53

SAVE THE DATE

Judi 20 octobre 2022
aux écuries des Oudairies
à la Roche sur Yon

Journée annuelle de rencontre régionale
L'AFEST dans l'IAE
L'action de formation en situation de travail dans l'IAE

Actualisation des conditions POEI et AFPR

Pôle Emploi ajuste les conditions d'accès aux AFPR (Action de Formation Préalable au Recrutement) et POEI (Préparation Opérationnelle à l'Emploi Individuelle).

Retrouvez la nouvelle instruction en vigueur publiée au [Bulletin Officiel de Pôle Emploi le 17/06/2022](#).



Ressources

Guide de référence de l'Entreprise de Travail Temporaire d'Insertion

Une nouvelle version du Guide ETTi, élaboré par la fédération avec le ministère du Travail, de l'Emploi et de l'Insertion, AKTO, le FASTT, le FPETT, Prism'emploi et le Crédit Coopératif est disponible.



[Consultez la nouvelle version du guide](#)

Fiches de décryptage filières « Services aux entreprises »

La fédération réalise des fiches dédiées aux filières pour mieux comprendre leurs enjeux, et décrypter des tendances (chiffres clés, cartographie des acteurs de l'écosystème, exemples d'initiatives, etc.).

⇒ [Fiche Services multiples de proximité](#)

⇒ [Fiche Sous-traitance industrielle](#)



Projets phares

Retour sur la première édition des rencontres d'affaires

Le mercredi 15 juin 2022 à la Cité des Congrès de Nantes avaient lieu les premières rencontres d'affaires consacrées aux achats inclusifs coorganisées par Nantes Métropole et la fédération des entreprises d'insertion Pays de la Loire.



Les EI ligériennes étaient présentes pour mettre en avant leurs savoir-faire techniques et leur expertise en matière d'accompagnement des personnes rencontrant des difficultés à trouver un emploi durable afin de faciliter les partenariats avec les collectivités et les entreprises classiques.

[Lire l'article](#)

La labellisation RSEi, une belle progression dans les EI/ETTi des Pays de la Loire

Nb d'EI/ETTi adhérentes:

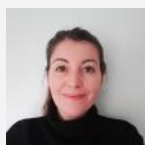




Zoom adhérents

Linklusion : 1ère EITI en Pays de la Loire !

Rencontre avec Léa Rondeau, Responsable du programme d'accompagnement TIH Booster 44 pour [Linklusion](#)

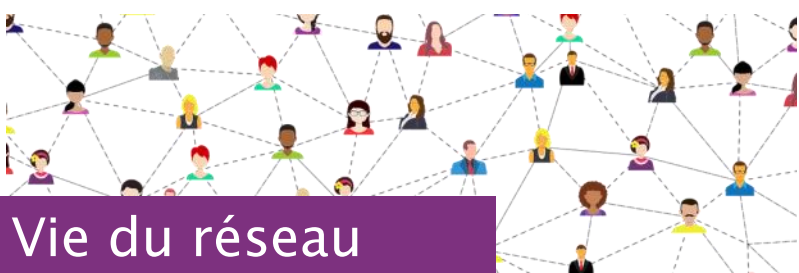


Bonjour Léa, pouvez-vous vous présenter en quelques mots ?

Après un parcours tourné vers le travail social au-

près de divers publics (personnes en situation de handicap, précarité, gens du voyage ...) et des projets de l'ESS (restauration solidaire, occupation temporaire d'espaces ...), j'ai rejoint Linklusion pour lancer l'activité d'accompagnement TI(H)-Booster en Loire-Atlantique dans l'objectif de soutenir l'entrepreneuriat des personnes éloignées de l'emploi, et notamment en situation de handicap.

[Lire l'article](#)



Vie du réseau

Bienvenue à Marion dans notre équipe régionale

Le 29 août, l'équipe régionale mutualisée de CHANTIER école et de la Fédération des Entreprises d'Insertion a accueilli Marion THABARD, apprentie en formation « BTS Support à l'Action Managériale ». Marion viendra en soutien d'Amandine et de l'équipe sur la formation, les fonctions support et les événements réseaux.

Le CA régional s'agrandit !

Ce sont désormais 16 administrateurs/trices qui composent le CA de la fédération des Pays de la Loire.

Bienvenue à Renaud Lebel (Humando Insertion Nantes), Anne Pineau (Fil d'Ariane), Frédéric Ehono (Renovpal), Nicolas Pellet (Envie Maine Laval) et Simon Dufour-Emmanuel (BAME) !

[Découvrir le nouveau CA / Présentation de l'AG](#)

Vous ne souhaitez plus recevoir notre newsletter ? Désinscrivez-vous par mail à contact.pdl@lesentreprisesdinsertion.org



Efficacité économique,
finalité sociale



8 rue de Bel Air | 44 000 Nantes | 02 40 43 73 48

contact.pdl@lesentreprisesdinsertion.org | <http://pdl.lesentreprisesdinsertion.org>