

La newsletter des professionnels de l'IAE



Numéro 7

Mars 2021

Dans ce numéro

CRIE | **PACTE AMBITION** | **PACTE ETTI** | **DEMANDEURS D'EMPLOI** | **PREPA CLÉS** | **FNE FORMATION** |
OPCO COHÉSION SOCIALE | **OUIFORM** | **DOSSIER AFEST** | **EITI** | **PROJET ALICE** | **RSEI** | **ZOOM ADHÉ-**
RENT SUR ORNORME | **VIE DU RÉSEAU**



Actualités

Le Comité Régional de l'Inclusion dans l'Emploi est lancé en Pays de la Loire

Le 1^{er} **CRIE** (Comité régional de l'Inclusion dans l'Emploi) s'est réuni le 27/01/2021, animé par la DIRECCTE régionale avec à l'ordre du jour : la préfiguration de cette nouvelle instance régionale, un état des lieux de l'IAE en région, et les enjeux et perspectives 2021 !

[Parcourir la présentation](#)

Pacte Ambition IAE : où en est-on ?

En mars 2021, nous passons en revue les 30 mesures du Pacte Ambition et les analysons pour vous ! 13 mesures sont réalisées ou en cours de réalisation, 8 mesures entrent dans la première phase de réalisation, et 5 décrets doivent paraître au 1^{er} semestre 2021.

[Lire l'analyse complète](#)

1 an du Pacte ETTI

La **triple exclusivité de public, d'activité et de moyens** - l'un des engagements du Pacte pour développer le travail temporaire d'insertion comme passerelle à l'emploi durable - **dispose désormais d'un cadre légal** pour promouvoir un modèle clairement dédié à l'inclusion, avec la nouvelle rédaction de l'article L.5132-6 du Code du travail.

[Lire la notice de décryptage](#)

Les chiffres régionaux et départementaux des demandeurs d'emploi au 4^{ème} trimestre 2020

Au dernier trimestre 2020 en Pays de la Loire, le nombre de demandeurs d'emploi tenus de rechercher un emploi et sans activité (catégorie A) s'établit en moyenne à 177 520: -4,5 % par rapport au précédent trimestre, mais +8,2 % sur un an.

[Découvrir les chiffres détaillés](#)



Formation

Le dispositif PREPA Clés 2021

Avec un peu plus de **4 100 stagiaires attendus en 2021**, les formations **PREPA Clés** permettent **d'acquérir et de développer les compétences clés nécessaires à leur insertion sociale et professionnelle**. Elles s'adressent à un large public : *demandeurs d'emploi ; salariés en contrat aidé et salariés de SIAE ; personne en situation d'illettrisme ; personnes en suite de formation OFII ; toute personne identifiée et orientée par le réseau associatif, centres sociaux, CCAS ; personnes en situation de handicap*. Les modalités pédagogiques de ce dispositif, peuvent se décliner en 3 points principaux :

- ⇒ Individualisation des parcours ;
- ⇒ Entrée en formation qui peut se faire sur une seule compétence clé
- ⇒ Modes d'apprentissage alternatifs, innovants et non scolaires.

Pour plus d'informations, téléchargez le descriptif complet en cliquant ICI.



FAQ FNE-FORMATION (fév 2021)



Le ministère du Travail publie une nouvelle version de la **Foire aux questions dédiée au FNE-formation** qui apporte un éclairage sur **les conditions d'accès et de prises en charges financières**.

Pour préparer votre demande **FNE-formation**, **contactez votre OPCO** (conventionnement en cours de réalisation avec le ministère du Travail).

Téléchargez la nouvelle FAQ FNE-Formation

OPCO COHESION SOCIALE - PIC IAE 2021

NOUVEAUTE 2021

- ⇒ Modèle de déclaration employeur à compléter si les bulletins de salaire ne font pas mention du type de contrat (CDDI ou CDDU)
- ⇒ Modèle de certificat de réalisation que devront fournir les organismes de formation (remplacement des feuilles d'émargement)
- ⇒ Uniquement la facture originale de l'organisme de formation sera demandée

ATTENTION !! Transmettre **tous les justificatifs originaux de frais annexes** (déplacements /repas / hébergement) s'ils ont fait l'objet d'un accord financier et garder une copie dans vos dossiers.

Retrouvez ICI tous les documents liés à la procédure 2021



Quelles sont les formations éligibles au financement PIC IAE ? Retrouvez **ICI** la **nomenclature régionale 2021** + les modalités de prise en charge par Uniformal **ICI**



Outils

OUIFORM est un outil mis en place par la REGION PAYS DE LA LOIRE pour le **positionnement des demandeurs d'emploi** sur des **dates d'information collective** ou des **plages de candidature** de toutes les formations financées par la Région. **Fiche outils ICI**





Ressources

Décryptage de l'EITI, une nouvelle forme de SIAE

L'EITI (**Entreprise d'Insertion par le Travail Indépendant**) permet d'insérer des personnes éloignées de l'emploi grâce à une activité d'entrepreneur individuel, en accompagnant les Travailleurs Indépendants et en les mettant en relation avec des clients potentiels, afin de les rendre autonomes dans leur prospection commerciale. Son cadre souple permet de s'adapter aux réalités et contraintes de certaines situations sociales pour lesquelles le salariat est trop rigide. **Deux formats d'EITI sont possibles** : une structure commerciale déjà existante avec une activité propre et qui, en complément, veut faire profiter de son expérience aux Travailleurs Indépendants, ou bien une structure constituée uniquement pour accompagner les Travailleurs indépendants.

[En savoir plus](#)

Vacances inclusives

Le **projet ALICE** vise à replacer les vacances, via un concept de vacances apprenantes, au cœur de la construction du projet personnel de développement social et professionnel pour un objectif de départ cet été de 200 familles ligériennes de salariés en parcours !

Contact : Patrick Gagnaire

patrick.gagnaire@laposte.net

[En savoir plus](#)



Projets phares

Appel à candidatures pour un nouvel accompagnement vers la labellisation RSEi !

A partir de septembre 2021, la fédération régionale lance

un nouvel accompagnement d'un an vers la labellisation RSEi ! Vous souhaitez vous engager dans la RSE et valoriser vos bonnes pratiques ?

Nous vous proposons des **ateliers collectifs gratuits** autour de :



Amélioration continue & valorisation

Construction du plan d'action

Structuration de la démarche

La mise en
place d'une
démarche

Les thématiques
du référentiel
RSEi

Le projet d'entreprise

Les parties prenantes

Les enjeux environnementaux

Les enjeux RH & QVT

La mission d'inclusion

Vous êtes intéressé ? Vous souhaitez plus d'informations ?

Contactez Elodie Fraboulet au 06 60 17 77 25 ou par mail : e.fraboulet@lesentreprisesdinsertion.org



Zoom adhérent

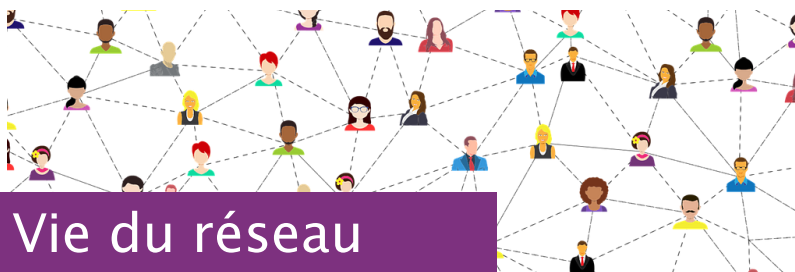
OrNorme, la conserverie solidaire de l'association ValOrise

En 2017 à Saumur, l'entrepreneuse sociale Peggy Peralta Jousse a créé L'association ValOrise afin de lutter contre le gaspillage alimentaire et sensibiliser le grand public à l'alimentation durable. Depuis sa création, l'association anime régulièrement des sensibilisations en milieu scolaire, centres sociaux, etc.

Fin 2020, la conserverie (EI) socialement engagée OrNorme voit le jour au sein du tiers-lieu développé par ValOrise à Brain-sur-Allonnes (49).

En savoir plus : [OrNorme](#) / [Association ValOrise](#)

[Lire l'article](#)



Vie du réseau

L'équipe s'agrandit !



En février, l'équipe régionale mutualisée de CHANTIER Ecole et de

la Fédération des Entreprises d'Insertion a accueilli deux nouvelles salariées : Léa Depond en tant qu'Assistante régionale et Amandine Bourdet en tant que Chargée de mission AFEST et projets réseaux.

Des nouveaux locaux en plein cœur de Nantes

Le 1er mars, les antennes Pays de la Loire de CHANTIER Ecole et de la Fédération des Entreprises d'Insertion ont déménagé au 8 rue de Bel Air à Nantes, près du marché de Talensac. Plus spacieux et lumineux, ces nouveaux locaux permettent désormais à l'équipe de vous accueillir lors des formations et de temps forts des deux réseaux, tout en mettant un centre de ressources à votre disposition.

Vous ne souhaitez plus recevoir notre newsletter ? Désinscrivez-vous par mail à contact.pdl@lesentreprisesdinsertion.org



Efficacité économique,
finalité sociale



8 rue de Bel Air | 44000 Nantes | 02 40 43 73 48

contact.pdl@lesentreprisesdinsertion.org | <http://pdl.lesentreprisesdinsertion.org>