

La newsletter des professionnels de l'IAE



Numéro 8

Juillet 2021

Dans ce numéro

COMMANDE PUBLIQUE | ACCOMPAGNEMENT AFEST | CHIFFRES PIC IAE | CATALOGUE DE FORMATION |
PROJET DE TRANSITION PROFESSIONNELLE | OFIPA ET IDEAL | RESSOURCES : APESA | PROJETS PHARES :
DEMAIN, RSEi ET PLATEFORME DE L'INCLUSION | ZOOM ADHÉRENTS : ENVIE AUTONOMIE 44 ET EITA | VIE
DU RÉSEAU : CERTIFICATION QUALI'OP ET NOUVEAUX LOCAUX À NANTES |



Actualités

FOCUS : la commande publique évolue !

Le **Projet de Loi Climat et résilience** est en cours d'adoption définitive après accord de la commission mixte paritaire du parlement.

Dans ce texte, les dimensions environnementales et sociales s'invitent plus largement dans les conditions d'exécution et d'attribution des marchés publics. Avec une obligation de prendre en compte les considérations environnementales ou sociales. Des objectifs chiffrés seront requis dans le **SPASER**, schéma de promotion des achats publics responsables dans les collectivités territoriales, pour développer les marchés publics réalisés avec des entreprises d'utilité sociale ou employant des personnes vulnérables.

En attendant la concrétisation de ses mesures d'intégration de la transition écologique et solidaire dans les plus brefs délais, les **collectivités des Pays de la Loire** ont déjà investi le sujet depuis plusieurs années :

- ⇒ Le [Conseil régional PDL](#) et sa [plateforme dématérialisée](#)
- ⇒ Le [CD44](#) et son [guide méthodologique](#)
- ⇒ Nantes Métropole et [sa plateforme dématérialisée](#)
- ⇒ [ALDEV](#) et leur [plaquette Clause d'insertion](#)

Vers une année 2021 de forte reprise

Le **Baromètre de la commande publique** confirme au 1^{er} trimestre 2021, un mouvement très net de reprise des achats publics avec une **progression de +26 %** par rapport au 1^{er} trimestre de 2020.

Tous les marchés visibles sur un outil

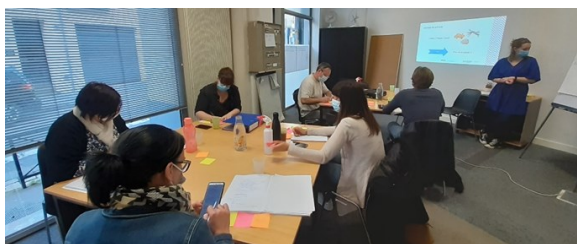
La centrale des marchés : une solution de veille qui recense toutes les annonces officielles de **marchés publics et privés**, sur plus de 200 sources. Abonnement local, régional (40€/HT/mois) ou national.



Formation

Accompagnement AFEST des SIAE : la suite

Depuis 5 mois, les structures accompagnées sont au travail, se questionnent et expérimentent afin de s'approprier cette nouvelle modalité de formation et de construire des parcours de qualité pour les salariés en insertion.



Réunion mensuelle d'échange de pratiques entre référents AFEST

Rendez-vous le 19 octobre 2021 pour les rencontrer et échanger au cours d'une journée régionale dédiée à l'AFEST (invitation à venir)

PIC IAE: chiffres 2020 et 2021

Le 19 mai 2021 a eu lieu le Comité de pilotage PIC IAE réunissant la DREETS, les OPCO et les réseaux de l'IAE.

Au programme de cette réunion, une analyse des formations financées en 2020, un point d'étape sur les projets financés par l'appel à projet PIC IAE ainsi que les budget et perspectives pour 2021.

[La synthèse en chiffres](#)

Catalogue de formations

Le [catalogue de formations](#) du 2nd semestre est en ligne. Retrouvez les liens d'inscription dans le catalogue !



ZOOM : Le Projet de Transition Professionnelle

Avec la loi du 5 septembre 2018 pour la liberté de choisir son avenir professionnel, le Fongecif est devenu Transitions Pro le 1er janvier 2020. Cette loi a ouvert aux salariés en CDDI le « projet de transition professionnelle » (ex CIF) offrant ainsi aux SIAE une solution supplémentaire pour accompagner les salariés en parcours dans leur projet de formation.

Pour en savoir plus :

- ⇒ [Lire l'article de présentation de l'équipe de Transitions Pro Pays de la Loire](#)
- ⇒ [Lire le témoignage de Sarah Astier, Coordinatrice des Ressources humaines chez Envie Maine](#)
- ⇒ [S'inscrire au webinaire de présentation de Transitions Pro le 27/09/21 de 14h à 15h30](#)



Outils

Découvrez 2 organismes de formation portés par des SIAE adhérentes

Afin de vous proposer leur catalogue de formation, CHANTIER école et la fédération des entreprises d'insertion Pays de la Loire s'appuient sur 2 organismes de formation, lesquelles œuvrent également pour les SIAE de leur territoire.

[Découvrir leur fonctionnement : OFIPA et IDEAL](#)



Ressources

APESA : un dispositif pour soutenir les entrepreneurs en difficulté

Pour faire face à la situation économique exceptionnelle, l'association APESA (aide psychologique aux entrepreneurs en souffrance aigüe) a créé un dispositif pour soutenir les entrepreneurs en difficultés.

Un numéro vert gratuit (**0 805 65 50 50**) permettant notamment d'échanger avec des psychologues spécialisés a été mis en place. Les échanges sont réalisés dans un cadre assurant le respect de la confidentialité.



Projets phares

Projet Demain : vers un réseau de Chargés de relations entreprises en PDL

Demain est un programme initié depuis 2017 par la FEI Auvergne Rhône Alpes auprès de 120 SIAE.

Il a vocation à mettre en réseau les SIAE autour de **l'accès à l'emploi durable** des salariés en parcours. Concrètement, il s'agit d'accompagner les SIAE à la création et la professionnalisation de postes de **chargés de relations entreprises mutualisés (CRE), et d'animer ce réseau de CRE.**

Le CRE a une très bonne connaissance de l'emploi sur des secteurs géographiques circonscrits : les métiers en tension, les entreprises qui recrutent, mais aussi les nouvelles méthodes de recherche d'emploi, de présentation de CV, etc.

Il accompagne individuellement les salariés en parcours à la demande des CIP/ASP et réalise les commandes de ces derniers en fonction de leur besoin.

Il développe des méthodologies de valorisation des compétences, promeut et centralise auprès des entreprises le vivier de compétences des SIAE d'un territoire. Une plateforme numérique a été créée à cet effet.

[En savoir plus sur le projet Demain](#)



RSEi, une effervescence dans les EI/ETTI des Pays de la Loire

Nombre d'EI/ETTI adhérentes:



Usage de la plateforme de l'inclusion

Conçue dans le cadre du pacte ambition, la plateforme de l'inclusion est un dispositif d'état qui a pour objectif de **faciliter les relations entre candidats à l'emploi d'insertion, prescripteurs et employeurs inclusifs et de fluidifier les parcours.**

Retrouvez dans notre infographie, un état des lieux chiffré de l'utilisation de la plateforme dans les Pays de la Loire depuis le lancement en novembre 2020.

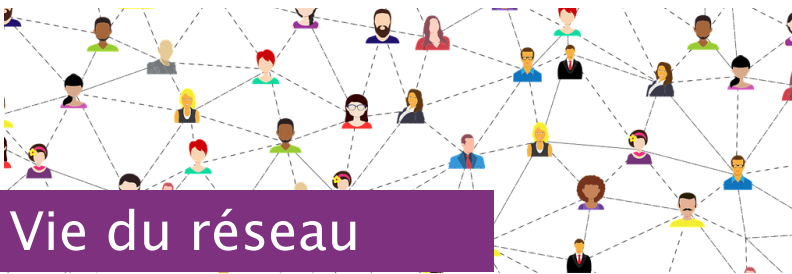
[Lire l'infographie](#)

Zoom adhérents

Bienvenue aux nouveaux adhérents !

Envie Autonomie 44 (10 rue de Bruxelles à Nantes) donne une seconde vie au matériel médical inutilisé ou usagé. Une fois les équipements collectés auprès de particulier et d'établissements spécialisés, ceux-ci sont soit recyclés soit nettoyés, reconditionnés et aseptisés puis vendus ou loués. [En savoir plus](#)

L'EI **EITA**, située à Saint Barthélemy d'Anjou (49), propose 3 services aux entreprises : la collecte des déchets, le second œuvre du bâtiment et la sous-traitance industrielle. [En savoir plus](#)



Vie du réseau



Défi relevé !

La fédération certifiée Quali'OP

Une reconnaissance de la qualité de services et un gage de confiance pour nos adhérents et nos partenaires qui soutiennent nos actions, délivrée par [Afnor Certification](#).



[Lire l'article](#)

Inauguration de nos nouveaux locaux à Nantes !

Le 14 juin, élus, voisins et partenaires financiers étaient conviés à l'inauguration des locaux de la Fédération des entreprises d'insertion et de CHANTIER école qui disposent désormais d'une salle permettant d'accueillir plus facilement les rencontres organisées par les 2 réseaux.

Une belle occasion de rendre visible la mutualisation des moyens et des énergies des 2 réseaux régionaux !

[Lire l'article de Presse Océan](#)

Vous ne souhaitez plus recevoir notre newsletter ? Désinscrivez-vous par mail à contact.pdl@lesentreprisesdinsertion.org