



la fédération
des entreprises
d'insertion
CENTRE - VAL DE LOIRE

SCANNEZ
POUR
DÉCOUVRIR
NOTRE PAGE
DÉDIÉE



Valoriser les compétences

Le badge numérique* :
un atout pour les **SIAE**,
une opportunité
pour les salariés



* aussi appelé Open Badge

Conception graphique : Céline Delatouche. Photos : pexels

NOUS CONTACTER

La fédération des entreprises d'insertion Centre-Val de Loire
Maison Départementale du Sport
1 avenue de Châteaudun - BP 50050
41 913 BLOIS cedex 9

Laurence EDMEADS

Délégue régionale

ledmeads@lesentreprisesdinsertion.org
06 72 73 26 71

Ludmilla MALFRAY

Chargée de communication, animation et administration

contact.centre@lesentreprisesdinsertion.org
07 52 07 99 25

SUIVRE L'ACTUALITÉ DE LA FÉDÉRATION

centre-valde Loire.lesentreprisesdinsertion.org

@lesElcentre

[tinyurl.com/linkedin-feicvl](https://www.linkedin.com/company/feicvl)

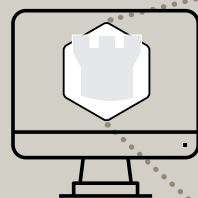
MERCI À NOS PARTENAIRES ET FINANCEURS



BADGE NUMÉRIQUE : OUTIL DE RECONNAISSANCE DES COMPÉTENCES INFORMELLES

Le badge numérique liste une ou plusieurs compétences informelles reconnues, de **savoir-être** et **savoir-faire**. Il fournit l'illustration de ces compétences, permet de savoir comment ces compétences sont acquises. Il peut être recommandé par toute structure qui le juge intéressant (entreprises, pairs...).

UNE IMAGE NUMÉRIQUE



■ QU'Y A-T-IL DERRIÈRE CETTE IMAGE NUMÉRIQUE ?

- Intitulé du badge
- Description du badge
- Date de création
- Nom de l'émetteur
- Porteur du badge
- Critères d'attribution
- illustrations (photos, vidéos, attestations...)
- Respect du RGPD
- Recommandations

SCANNEZ
POUR VOIR
UN EXEMPLE
DE BADGE



RETROUVER LES BADGES NUMÉRIQUES ET LEURS PORTEURS

- www.openbadgepassport.com
- QR Code sur les CV des candidats

SCANNEZ
POUR DÉCOUVRIR
Open Badge Passport



UNE VALORISATION DES SALARIÉS EN PARCOURS D'INSERTION

- Valoriser les acquis avant et pendant le parcours du salarié
- Être acteur de la reconnaissance de ses compétences
- Accompagner le salarié dans sa prise de confiance
- Faciliter son retour à l'emploi

UN ATOUT POUR VOTRE STRUCTURE

- Valoriser ses salariés tout au long de leur parcours
- Bénéficier d'un outil supplémentaire d'aide au recrutement
- Valoriser sa structure
- Valoriser le travail des permanents

CETTE PLATEFORME PERMET DE :

- Retrouver l'ensemble des badges existants
- Créer des espaces gratuits personnels pour chaque salarié
- Faire des demandes de badges
- Regrouper les badges obtenus, créer des profils
- Générer des QR code de badges, des fichiers pdf...

UN ACCOMPAGNEMENT SUR MESURE

La fédération des entreprises d'insertion Centre-Val de Loire accompagne l'ensemble des SIAE de la région souhaitant s'engager dans l'expérimentation des badges numériques. Visite sur site, rendez vous de supervision, finalisation et création des badges, rencontre avec les salariés pour badger... **La fédération est présente à vos côtés tout au long de la démarche.** Cet accompagnement est gratuit.