

la fédération des entreprises d'insertion

CENTRE - VAL DE LOIRE



RAPPORT
D'ACTIVITE
2015

> Sommaire

Rapport moral	3
La vie associative	3
<i>Les administrateurs et l'équipe technique</i>	3
<i>La fédération des entreprises d'insertion Centre - Val de Loire en chiffres</i>	4
Le développement économique des entreprises	5
<i>La certification AFAQ EI/ETTI</i>	5
<i>La veille sur les marchés publics et accompagnements</i>	5
<i>L'accompagnement et l'appui technique des adhérents et des porteurs de projets</i>	6
<i>Les accompagnements Cap'asso</i>	6
<i>Les évènements et la communication</i>	7
Rencontres CIP	7
Evènements et outils de communication	7
<i>Le développement des partenariats</i>	8
La participation et le développement du réseau	8
<i>Les travaux de la fédération nationale</i>	8
<i>L'observatoire régional des EI/ETTI</i>	9
Perspectives 2016	9
Bilan et compte de résultat	10
<i>Bilan 2015</i>	10
<i>Compte de résultat 2015</i>	11



> Rapport moral

Sur le plan sociétal et national, 2015 fut l'année de la stupeur et de l'horreur, amenant, pour la plupart d'entre-nous, la solidarité, la fraternité, le respect de l'autre, le « vivre ensemble » mais, également, pour d'autres le repli sur soi ou la stigmatisation, et le retour « au tout sécuritaire » pour tous.

Pour notre fédération régionale, le déroulement de 2015 a été plus serein, même sa gestion n'est pas toujours un long fleuve tranquille.

Deux collaboratrices ont quitté notre association. Tout d'abord Céline, chargée de la communication, nous a quitté en février. Puis notre Directrice déléguée régionale a cessé ses fonctions en Juin 2015 pour réaliser des projets personnels.

Ces départs ont été l'occasion, pour le Bureau et le Conseil d'administration de faire une mise à plat : tout d'abord de notre organisation, sur l'attente de nos adhérents et comment y répondre avec efficacité, comment nous impliquer et mettre en œuvre la feuille de route de notre fédération nationale.

Cette phase d'observation nous a permis de faire la constatation suivante : à la vue de notre équilibre budgétaire, et à l'approche de la période estivale il était plus judicieux de mettre en attente jusque septembre-octobre le recrutement d'une Déléguée régionale.

Nous avons donc, Sandrine, Laurence, en plus de leurs missions, et moi-même assumé le remplacement temporaire. Je tiens à les remercier toutes deux pour l'aide efficace qu'elles m'ont apportée. Il n'est pas nécessaire d'en faire ici le détail, tout étant mentionné dans le rapport d'activité.

Ma mission de Présidente est entre autre de vous représenter au Conseil Fédéral, où je me fais le devoir d'être présente à chaque convocation. Parce que la participation à la vie fédérative est un lieu de débat, de réflexion, d'échange, d'information, elle permet, au niveau régional, de structurer les objectifs et les moyens pour l'action. Le plan stratégique 2015-2017 en est l'exemple.

Mais il n'est possible à notre fédération d'entreprises d'insertion Centre-Val de Loire d'avoir un poids auprès des institutionnels politiques que si chacun s'engage à participer, à consolider et faire évoluer l'efficacité économique et finalité sociale de nos structures.

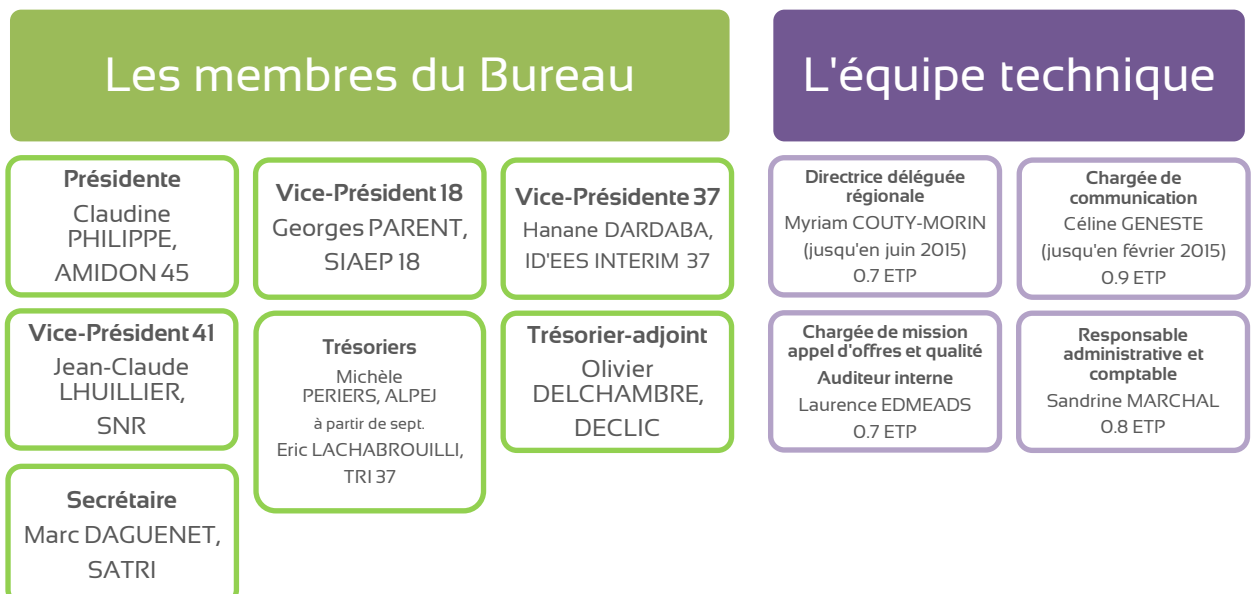
Il est dommageable qu'à nos Conseils d'administration soient présents toujours les mêmes membres. Une participation plus importante est indispensable. Comme le petit colibri du conte africain, chacun doit faire sa part.

Je vous remercie de votre écoute et de votre présence ce jour.

Claudine PHILIPPE BOULY

> La vie associative

> Les administrateurs et l'équipe technique

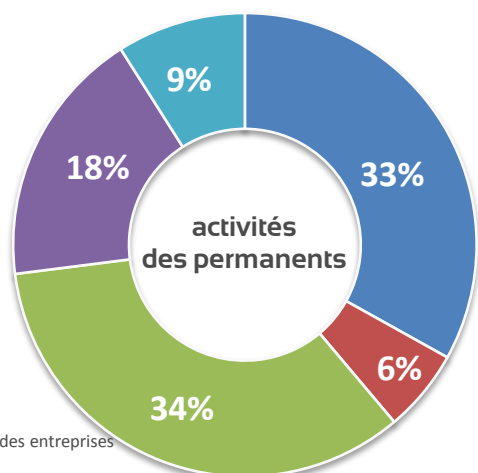
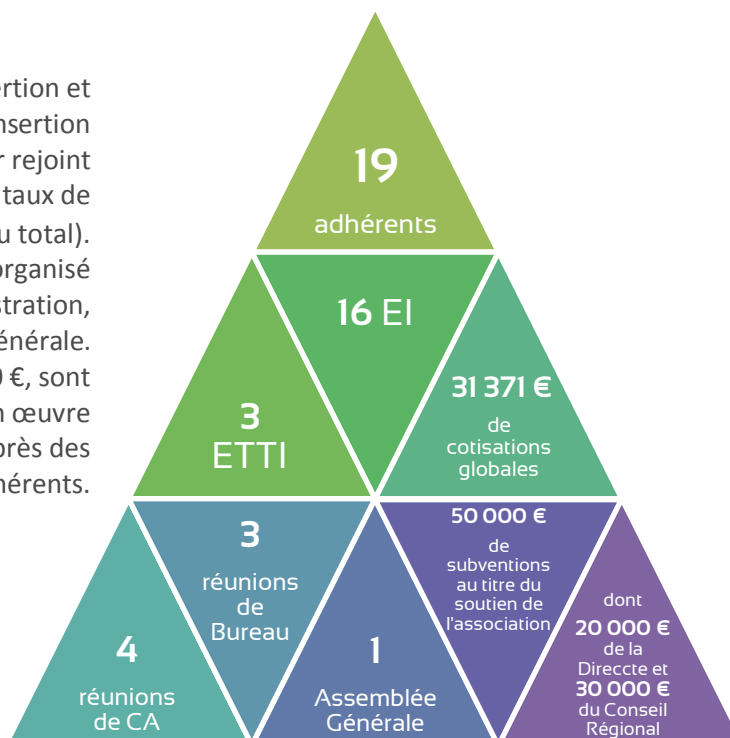


> La fédération régionale en chiffres

19 est le nombre d'entreprises d'insertion et d'entreprises de travail temporaire d'insertion de la région Centre - Val de Loire à avoir rejoint le réseau en 2015, ce qui représente un taux de **51% d'adhésions** (sur 37 EI/ETTI au total).

Suivant ses statuts, la fédération a organisé 4 réunions de Conseil d'administration, 3 réunions de Bureau et 1 Assemblée générale.

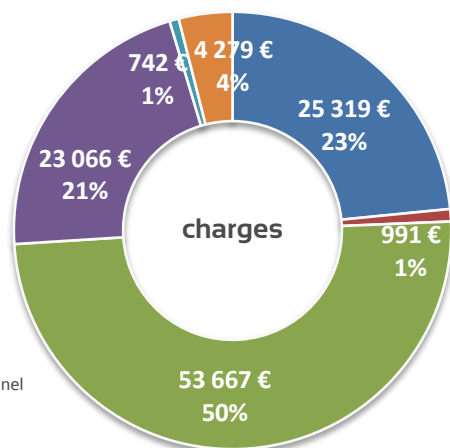
Les subventions, à hauteur de 50 000 €, sont des aides importantes dans la mise en œuvre de ses actions de soutien auprès des adhérents.



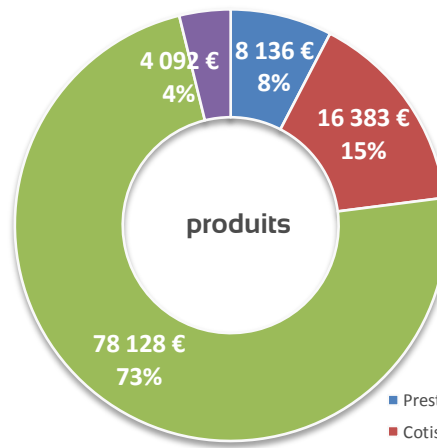
- Vie associative
- Déplacements
- Développement des entreprises
- Représentation de la profession, des EI et des ETTI
- Participation et le développement du réseau

Développer et professionnaliser
Redynamiser la création d'activité
Consolider les entreprises et promouvoir le modèle

Le développement des entreprises et la représentation des EI/ETTI sont deux axes forts de la fédération des entreprises d'insertion Centre - Val de Loire.



- Achats et charges ext.
- Impôts et taxes
- Salaires et traitements
- Charges sociales du personnel
- Dotations aux amort.
- Dotations aux prov.



- Prestations de services
- Cotisations
- Subventions
- Autres produits



> Le développement économique des entreprises

Consolider les entreprises > afin de favoriser la professionnalisation et la consolidation des entreprises du réseau, les administrateurs de la fédération des entreprises d'insertion Centre-Val de Loire ont choisi de mettre en place des actions venant en appui des structures. Ces actions sont destinées à aider les entreprises d'insertion à comprendre les mécanismes économiques et financiers de l'entreprise et à être réactifs en cas de difficultés.

> La certification AFAQ EI/ETTI

La démarche qualité est une démarche d'amélioration continue visant à améliorer l'organisation de l'entreprise et ses prestations mais elle permet également d'évaluer ses pratiques pour satisfaire les besoins de ses clients et de ses salariés. Elle représente donc un gage de la bonne organisation de l'entreprise. C'est pour cela que les entreprises s'engagent dans cette démarche.

La fédération des entreprises d'insertion Centre - Val de Loire s'emploie à sensibiliser et à développer la qualité auprès de ses adhérents en se déplaçant dans les structures afin d'étudier les outils utilisés. Ces premières phases d'observation permettent de mesurer les écarts, de cerner les points à travailler, les documents à élaborer et de mettre en place les procédures afin de s'engager dans la démarche. Un compte-rendu d'avancement est alors rédigé et envoyé à l'entreprise. Il s'attache dans un premier temps à identifier les points de force et les points de faiblesse de son entreprise en mesurant les écarts entre le référentiel AFAQ EI/ETTI et les outils utilisés. Dès lors, un travail d'accompagnement est mis en place.

1 Audit interne Qualité Référentiel AFAQ EI/ETTI



1 entreprise adhérente au réseau hors région

CNIM Insertion (78)

Accompagnements dans la démarche de certification

3 Diagnostics / plan d'action

IDENFIER
ANALYSER
RESTITUER
Référentiel AFAQ EI/ETTI

3 structures accompagnées et suivies

ALPEJ
DECLIC
TRI 37

Accompagnement dans la démarche de Certification Phyto Certification en mars 2015

2 guides de lecture

Référentiels "Organisation générale" et "Application en prestation de services"

1 structure accompagnée

DECLIC

> La veille sur les marchés publics et accompagnements

Toute entreprise a sa place pour répondre aux offres de marchés publics. Comment organiser une veille sur les appels d'offres ? Certaines structures sont démunies face au nombre important de sources d'information existantes : difficile de tout lire et de tout veiller. Depuis 2013, la fédération régionale propose à ses adhérents un service de veille individuel en faisant appel à un prestataire extérieur. Sept entreprises ont bénéficié de ce service en 2015 et ainsi pu se positionner sur une trentaine d'offres.

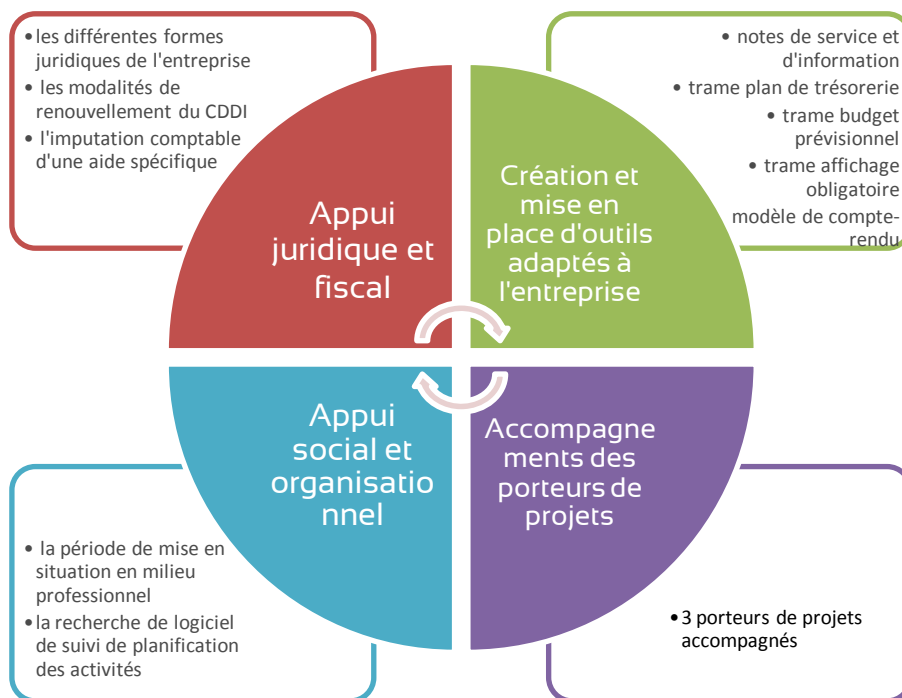
Dans le cadre de ses missions, la fédération régionale a accompagné l'entreprise TRIaction, adhérente au réseau, à la lecture du cahier des charges et à la réponse de l'appel à projet : le dossier de candidature ADEME Région Centre concernant le démantèlement des compteurs a été retenu par les donneurs d'ordre.



Développement des entreprises > la fédération des entreprises d'insertion Centre - Val de Loire et son réseau apportent appui, conseil et expertise pour aider les entrepreneurs à faire face et à développer leurs compétences.

- > L'accompagnement et l'appui technique des adhérents et des porteurs de projets

La fédération des entreprises d'insertion Centre - Val de Loire, véritable plateau technique en prise directe avec le terrain ayant pour vocation le soutien des EI et des ETTI, accompagne les adhérents dans leurs demandes d'appui technique et les porteurs de projet dans leur processus de création d'entreprises d'insertion.



- > Les accompagnements Cap'asso

En 2005, le Conseil régional a créé le « Contrat d'Appui à l'Emploi Associatif » Cap'asso Centre pour soutenir les projets d'activités intégrant la création et/ou la consolidation. L'objectif est de permettre au secteur associatif de développer des services de qualité, des projets viables et pérennes porteurs d'emplois, en offrant à des personnes et notamment à des jeunes un emploi en contrat à durée indéterminée.

Le Conseil régional a confié au Mouvement Associatif Centre - Val de Loire le soin de constituer une équipe de conseillers associatifs spécialistes dans différents domaines associatifs afin d'accompagner les structures dans le montage de leur dossier.

La Responsable administrative et comptable est mandatée, par convention avec l'URIOPSS, en tant que conseillère associative sur le champs de l'insertion.

Accompagnements Cap'Asso

1
conseillère
associative

20 dossiers instruits

16
associations
accompagnées

AET
ADS 45
AGIR
AMIDON 45
BGE Touraine
Construir'Eco
Dunois-Perche Insertion
Interval

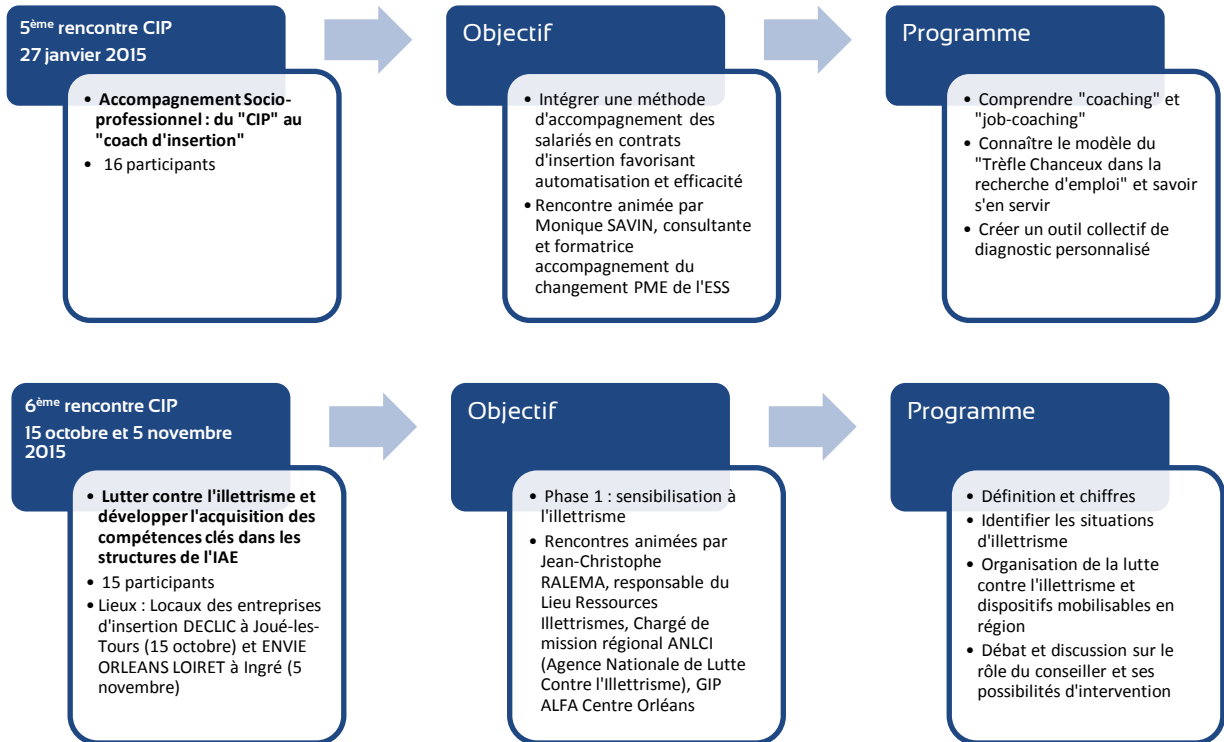
Jardin Soli-Bio
Orchis
Les Jardins de Cocagne
Régie de quartier Blois
Saveurs & Talents
SOS Récup
Prospective PME
Val Espoir



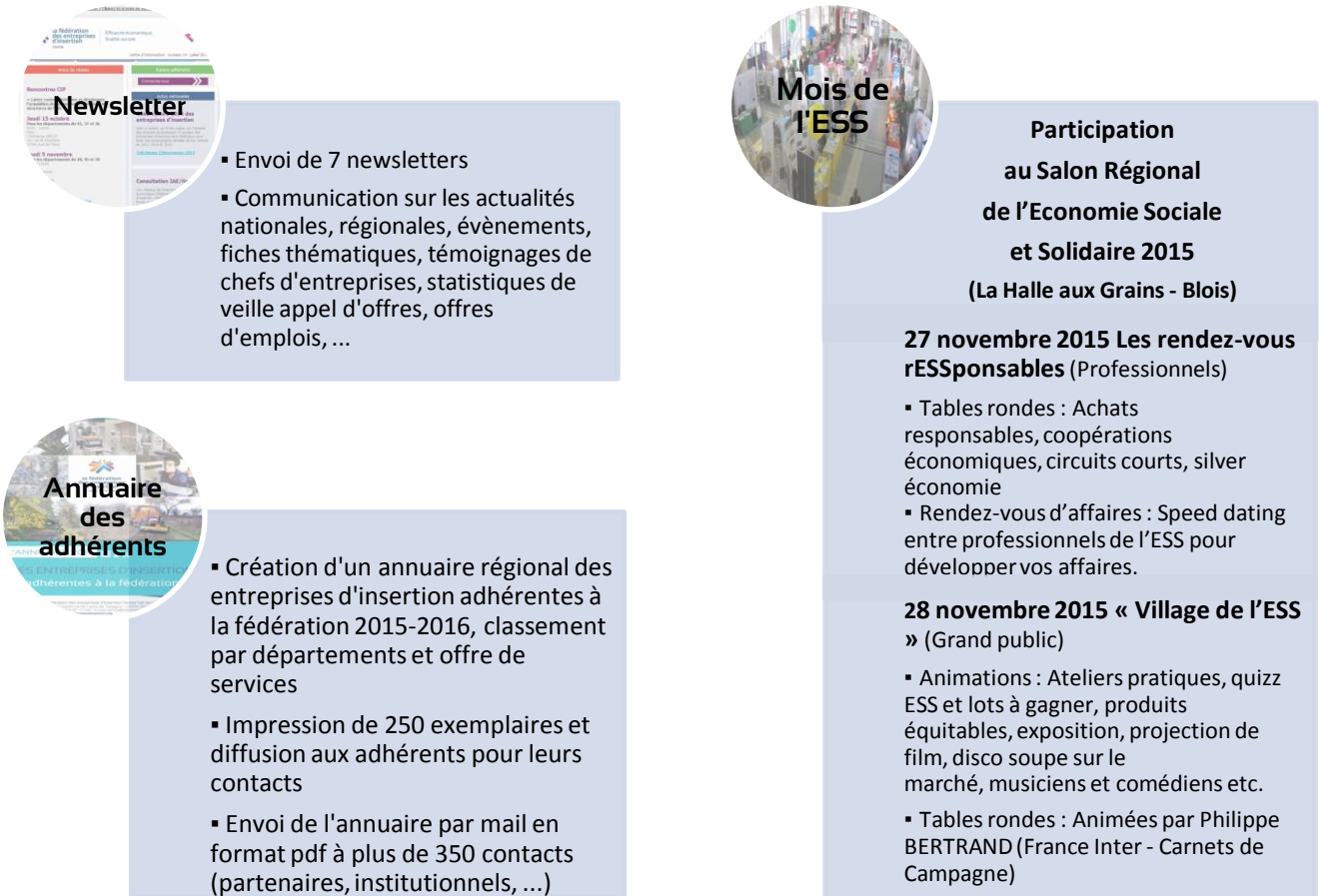
➤ Les évènements et la communication

Rencontres CIP

Les rencontres des CIP de la région Centre-Val de Loire ont été initiées dès 2012. Au regard de l'intérêt porté par les participants, deux autres rencontres se sont organisées autour de l'accompagnement socioprofessionnel et de la lutte contre l'illettrisme.

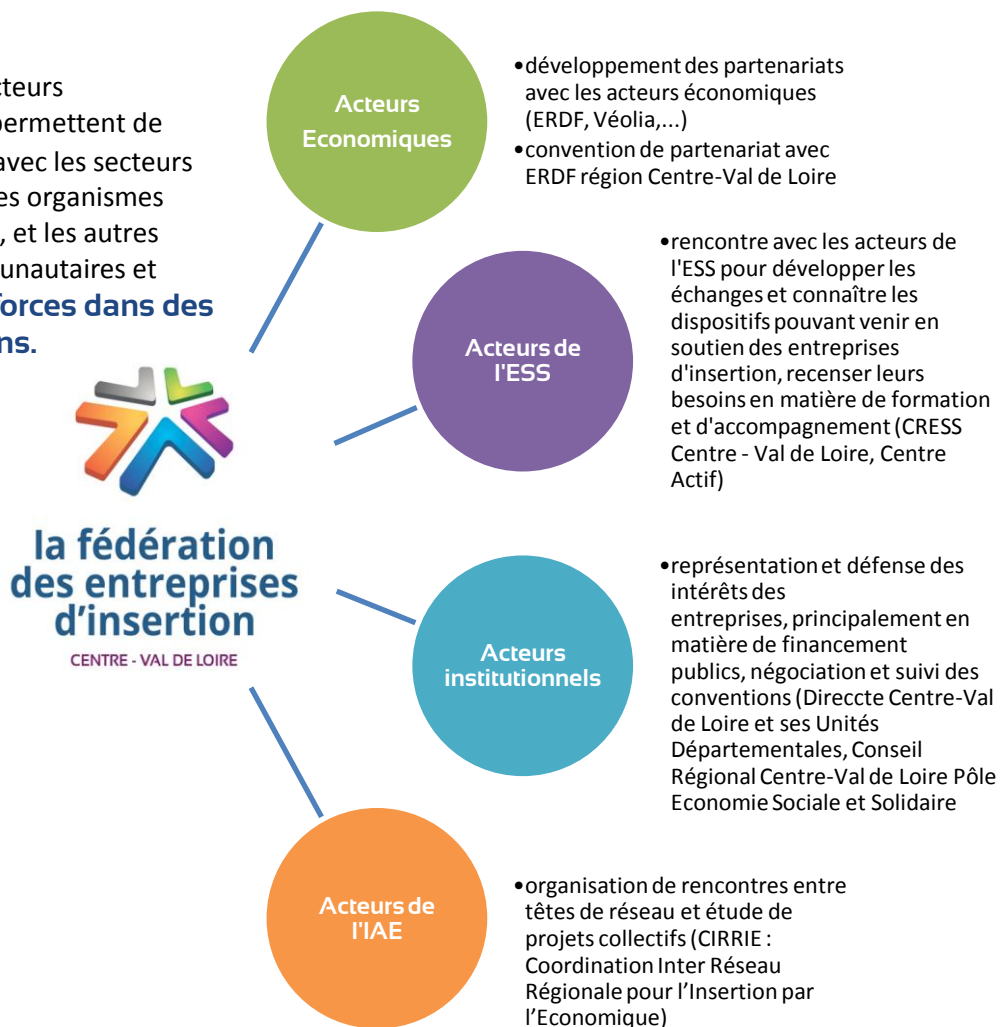


Evènements et outils de communication



> Le développement des partenariats

Les partenaires, acteurs incontournables, permettent de **créer des liens** avec les secteurs publics et privés, les organismes gouvernementaux, et les autres organismes communautaires et **d'associer nos forces dans des projets communs.**



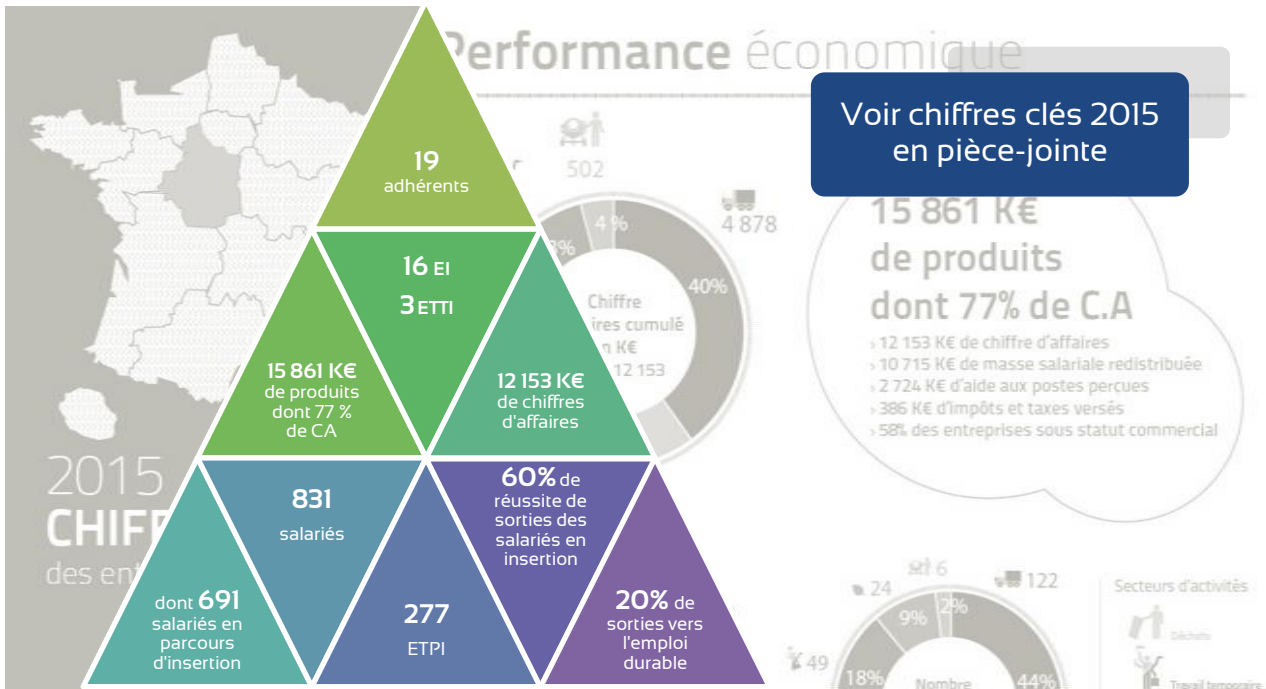
> La participation et le développement du réseau

> Les travaux de la fédération nationale

Participation à la vie fédérative		Les outils fédératifs à destination des adhérents			
5 Conseils fédéraux	8 Bureaux fédéraux		Plaquette Entreprise d'insertion	Guide ETTI	
	1 séminaire élus et permanents	Observatoire & Chiffres clés		Info'quinz et newsletter	
4 Séminaires des permanents	Réunions et groupes de travail thématiques		Guide pratique : "Ce que la loi Ess change pour vous"		Nouveau site internet et déclinaison des 3 premiers sites régionaux



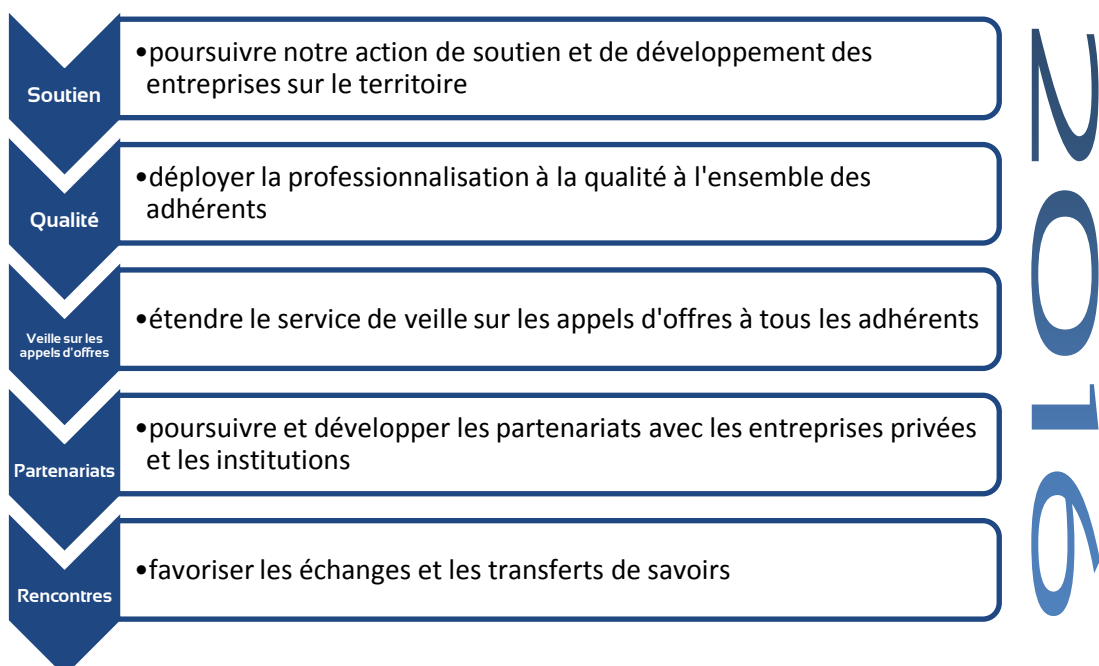
> L'observatoire régional des EI/ETTI



> Perspectives 2016

L'année 2015 fut dense pour notre fédération régionale guidée par un plan stratégique 2015-2017 « Grandir Ensemble », où : « rassembler », « s'allier », « porter », « accompagner », « élever » et « innover » seront autant d'axes stratégiques qui guideront notre action dans les années à venir.

L'année 2016 sera l'occasion de partager nos projets avec l'ensemble de nos partenaires : les entreprises, les partenaires sociaux, l'Etat, les collectivités, les réseaux et intervenants de l'IAE et de l'ESS, en continuant à faire évoluer les actions qui nous animent :



La fédération des entreprises d'insertion Centre - Val de Loire

20 Rue du Maréchal de Lattre de Tassigny
41 000 BLOIS

Tél : 02 54 90 04 87 - Portable : 06 72 73 26 71
Email : contact.centre@lesentreprisesdinsertion.org
www.centre.lesentreprisesdinsertion.org

ENTREPRISES D'INSERTION ADHERENTES

Département du Cher (18)

Bâtiment

- SIAEP 18

Département d'Eure-et-Loir (28)

Services aux entreprises et aux particuliers

- AET
- La Blanchisserie Centrale 2

Tri et Déchets

- SATRI

Espaces verts

- ANERVEDEL
- SATRI

Département de l'Indre (36)

Services aux entreprises et aux particuliers

- SINEO BERRY
- TEMPO INTERIM 36

Département d'Indre-et-Loire (37)

Services aux entreprises et aux particuliers

- ID'EES INTERIM 37

Transport et tri de déchets

- TRI 37 Entreprise

Espaces verts

- DECLIC SCOP Arl

Département du Loir-et-Cher (41)

Services aux entreprises et aux particuliers

- ID'EES INTERIM 41

Tri et Déchets

- SNR

Espaces verts

- ENVIRONNEMENT 41

Département du Loiret (45)

Services aux entreprises et aux particuliers

- ALPEJ
- AMIDON 45
- SAVEURS ET TALENTS

Tri et Déchets

- ALPEJ
- ENVIE ORLEANS LOIRET
- TRIACTION

Espaces verts

- A.D.S. 45
- ALPEJ



Laurence EDMEADS

déléguée régionale

l.edmeads@lesentreprisesdinsertion.org



Sandrine MARCHAL

responsable administrative et comptable
contact.centre@lesentreprisesdinsertion.org

Cette action est rendue possible grâce
au soutien précieux de nos partenaires