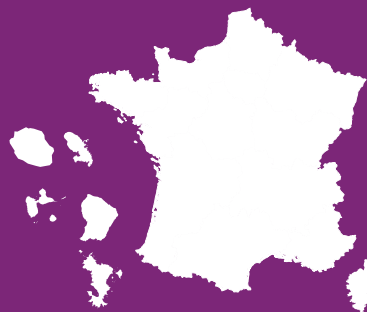


CHIFFRES CLÉS DES ENTREPRISES D'INSERTION

2023

DONNÉES
NATIONALES



la fédération
des entreprises
d'insertion

Efficacité économique,
finalité sociale

Les entreprises d'insertion en résumé

Au-delà de leur vocation économique, inhérente à toute entreprise, les entreprises d'insertion mettent l'inclusion des plus vulnérables au cœur de leur stratégie d'entreprise.

Par leur action, elles favorisent, chaque année, le retour à l'emploi de presque 100 000 personnes en difficulté : demandeurs d'emploi de longue durée, allocataires de minima sociaux, jeunes sans qualification, seniors, etc.

Les entreprises d'insertion (Ei), les entreprises de travail temporaire d'insertion (ETTi) et les entreprises d'insertion par le travail indépendant (EiTI) mobilisent l'activité économique, par un contrat de travail ou par l'apport d'affaires, pour permettre aux personnes d'être immédiatement mobilisables et de construire un accompagnement socioprofessionnel qui vise l'insertion durable.

- > Des entreprises soumises aux mêmes règles fiscales, économiques et juridiques que toute TPE/PME.
- > Des entreprises qui font le choix de la qualité, déjà 170 d'entre elles sont labellisées RSEi par l'AFNOR.
- > Des ressources provenant à plus de 80% de la commercialisation des biens et des services qu'elles produisent.
- > Des entreprises conventionnées par l'État pour leur mission d'inclusion dont découle une aide au poste par ETP d'insertion.
- > Des moyens spécifiques dédiés à l'accompagnement et l'encadrement des personnes en parcours.
- > Un contrat de travail de droit commun d'une durée maximale de 2 ans.

Performance économique

2 184 M€ de produits
dont 80% de C.A

1 747M€ de chiffre d'affaires
1 335M€ de masse salariale redistribuée
263M€ d'aide aux postes perçues
45M€ d'impôts et taxes versés
76% des entreprises sous statut commercial



Services et transports

Chiffre d'affaires

459 M€

Nombre d'ETPi

7 762

Nombre d'entreprises

592



Déchets

Chiffre d'affaires

395 M€

Nombre d'ETPi

5 718

Nombre d'entreprises

441



Travail temporaire

Chiffre d'affaires

488 M€

Nombre d'ETPi

13 939

Nombre d'entreprises

704



BTP

Chiffre d'affaires

172 M€

Nombre d'ETPi

2 293

Nombre d'entreprises

177



Environnement

Chiffre d'affaires

206 M€

Nombre d'ETPi

2 409

Nombre d'entreprises

186



Travail indépendant

Chiffre d'affaires

27 M€

Nombre d'ETPi

1339

Nombre d'entreprises

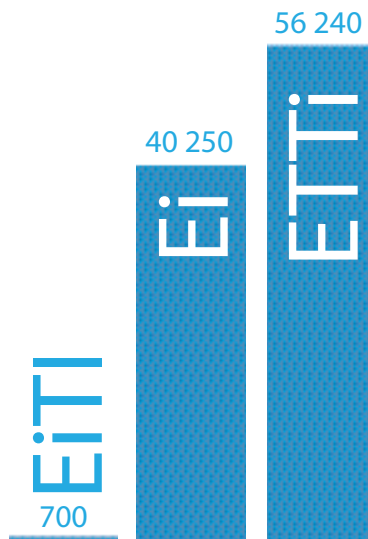
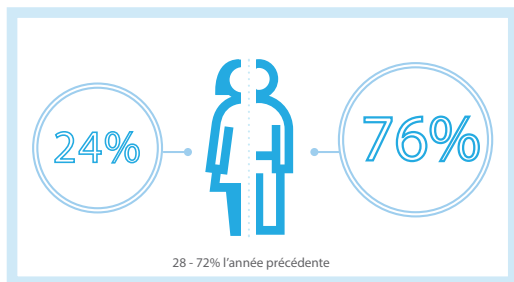
77

Parcours vers l'insertion durable

115 660 personnes | dont 81% en parcours d'insertion

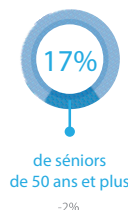


= 97 190 salariés en parcours d'insertion



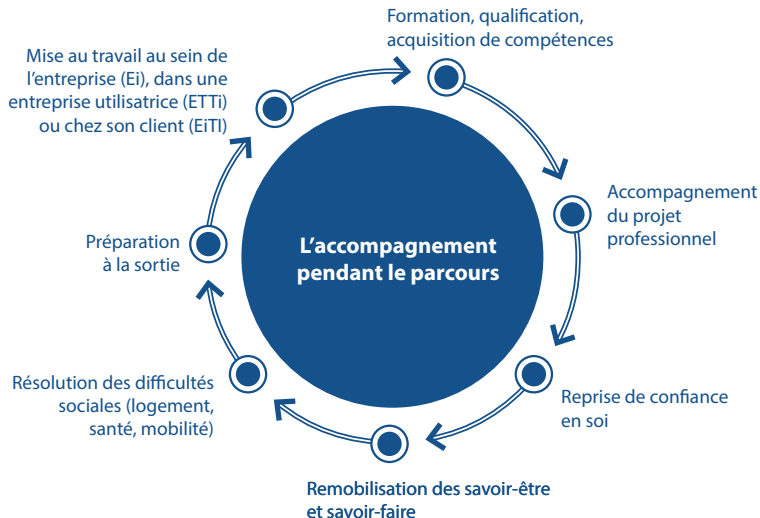
Nombre de personnes en parcours d'insertion

Profil des personnes en parcours d'insertion à leur entrée

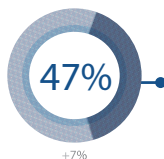


Certains peuvent entrer dans plusieurs catégories et, à ce titre, être comptabilisés dans chacune des catégories.
Données issues des publications annuelles de la DARES.

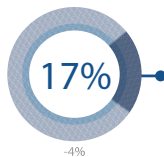
Performance sociale



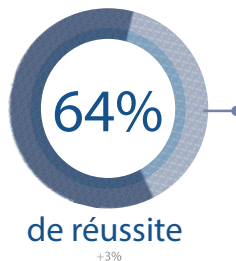
A l'issue du parcours



des personnes sortent directement dans l'emploi en CDI ou en CDD



poursuivent leur parcours en emploi dans une autre structure d'insertion ou de handicap, ou en formation



36% autres sorties

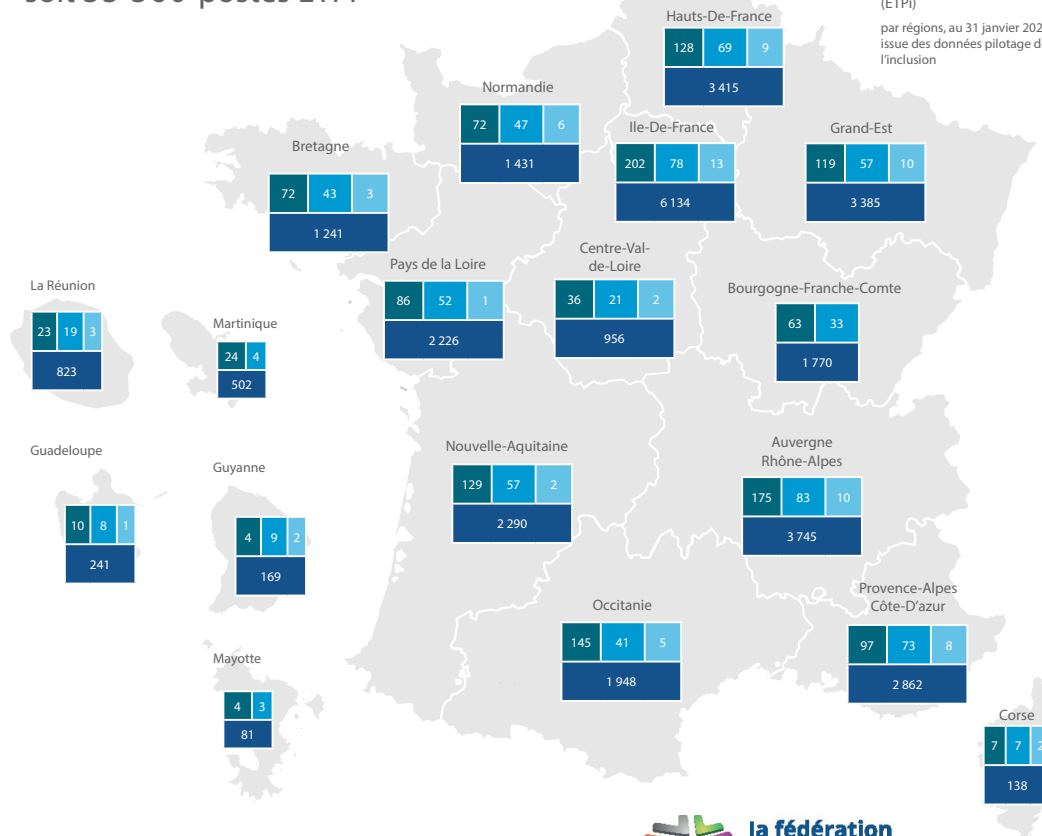
de réussite

Données consolidées sur un échantillon de 353 entreprises adhérentes.

2 177 entreprises conventionnées en France pour 97 190 personnes en parcours d'insertion soit 33 360 postes ETPi

- Nombre d'Ei
- Nombre d'ETTi
- Nombre d'EITi
- Nombre de postes d'insertion (ETPi)

par régions, au 31 janvier 2024,
issue des données pilotage de
l'inclusion



La fédération des entreprises d'insertion
18-20 rue Claude Tillier - 75012 Paris
Tél. 01 53 27 34 80 - contact@lesentreprisesdinsertion.org
www.lesentreprisesdinsertion.org

Avec le soutien de :

