

# CPNE

Commission Paritaire  
Nationale de l'Emploi  
du travail temporaire



Salariés permanents des ETT/ETTI

**DÉCOUVREZ UNE SÉLECTION**

**DE FORMATIONS**

**À VOTRE INTENTION**

## Salariés permanents des ETT/ETTI

# DES FORMATIONS POUR RENFORCER VOS COMPÉTENCES ET SÉCURISER VOTRE EMPLOI



Depuis quelques années, et notamment au sortir de la crise sanitaire de 2020, le secteur de l'intérim est confronté à des mutations majeures (technologiques, économiques, sociétales et réglementaires) qui le poussent à évoluer en profondeur et vous impactent directement, vous, salariés permanents en ETT et ETTI.



En effet, vous êtes confrontés au quotidien, notamment, à la complexification réglementaire, à la révolution digitale, aux bouleversements économiques et sociétaux et aux tensions sur certains secteurs d'activité liées à la pénurie de compétences. Autant d'importantes transformations qui nécessitent de vous adapter, de renforcer vos compétences techniques et transversales ainsi que votre polyvalence pour continuer de mener à bien vos nombreuses missions auprès des entreprises utilisatrices et des salariés intérimaires.



Dans ce contexte, favoriser votre montée en compétences et sécuriser vos trajectoires professionnelles constitue une priorité pour la branche du travail temporaire. C'est la raison pour laquelle les partenaires sociaux, sur la base de l'accord de branche du 7 octobre 2022, ont initié une démarche de GPEC intégrant la mise en œuvre d'une offre de formation dédiée aux salariés permanents en ETT et ETTI.

À l'issue d'un appel d'offres, **7 organismes de formation certifiés** ont ainsi été retenus pour leur haute expertise et leur capacité à vous proposer, à vous salariés permanents, une offre de formation répondant aux caractéristiques suivantes :



**Qualifiée**, c'est-à-dire prenant en compte l'acquisition et le développement des compétences dans l'environnement et l'activité du travail temporaire et du travail temporaire d'insertion ;



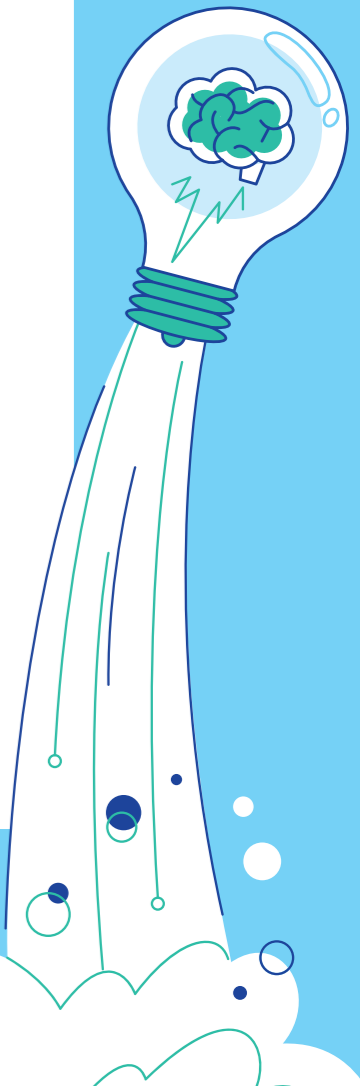
**Visible**, c'est-à-dire identifiable via le réseau des acteurs du travail temporaire et du travail temporaire d'insertion ;



**Accessible**, c'est-à-dire intégrée et valorisée dans le contexte de la branche du travail temporaire.

Pouvant être mobilisée tout au long de votre vie professionnelle dans le cadre d'un plan de développement des compétences, cette offre de formation voulue par les partenaires sociaux et portée par la CPNE de la branche ne poursuit qu'un seul objectif : vous maintenir dans l'emploi.

**Qualiopi**  
processus certifié  
RÉPUBLIQUE FRANÇAISE



# DES ORGANISMES DE FORMATION EXPERTS EN ETT/ETTI AU SERVICE DE VOTRE AVENIR



**6, Avenue du Général Borgnis Desbordes CS 40335 - 56018 VANNES Cedex**

**atoutformation@atoutformation.fr**

**02 97 61 45 72**

**<https://www.atoutformation.fr/>**

Date de création : **05/01/2006**

Effectifs : **5 salariés**

## DOMAINES D'EXPERTISE

Santé Sécurité au Travail - Formations des CSE et des managers. Habilitations de l'INRS pour les formations de Sauveteur Secouriste du Travail.

## FORMATS PÉDAGOGIQUES

Distanciel / présentiel, e-learning. Déploiements des formations sur site ou en inter-entreprise dans nos locaux.

Offre pour les ETT  Offre pour les ETTI

## PHILOSOPHIE

« 5 formations apportant une réponse complète aux salariés de la branche sur les questions relatives à la santé et sécurité au travail : « Sauveteur Secouriste du Travail », « Prévention des risques professionnels », « Premiers Secours en Santé Mentale », « Faire face au stress » et « Prévention et régulation des conflits ».

Campus ETTI est un consortium porté par les acteurs pionniers de l'inclusion en France : Campus Vitamine T, IDEO du groupe ID'EES et Campus La Varappe.



Vos réussites, notre ambition

**contact@campus-etti.fr**

**<https://campus-etti.fr/>**

Date de création : **février 2024**

Effectifs : **15 personnes à temps plein et 35 intervenants**

## DOMAINES D'EXPERTISE

La législation de l'ETI, le recrutement et sa digitalisation, l'accompagnement des publics, l'inclusion, les trajectoires professionnelles, le management, la santé et la sécurité et les compétences transversales.

## FORMATS PÉDAGOGIQUES

Présentiel, distanciel ou hybride selon les thématiques sur l'ensemble du territoire en inter ou en intra. Les syllabus sont sous la responsabilité des 3 organismes de formation pour garantir une homogénéité des interventions quels que soient l'animateur et le lieu d'intervention.

Offre pour les ETT  Offre pour les ETTI

## PHILOSOPHIE

« Grâce à notre expertise en ingénierie pédagogique, nous proposons des parcours de formation adaptés aux contraintes de l'ETI afin d'accompagner la montée en compétences et la performance de vos équipes. En créant un véritable réseau national de formateurs permettant un ancrage territorial solide, nous proposons à vos agences un accompagnement de qualité et de proximité. »

## CAMPUS VITAMINE T

**2, boulevard Thomson - 59810 LESQUIN**

**cecile.wateau@campus-etti.fr**

**06 80 05 53 31**

Régions d'intervention : **Bretagne, Grand Est, Hauts-de-France, Normandie & IDF**

## CAMPUS LA VARAPPE

**216 chemin du charrel - 13400 AUBAGNE**

**sandrine.desertot@campus-etti.fr**

**07 62 43 28 15**

Régions d'intervention : **PACA, Corse, IDF, Occitanie, Nouvelle-Aquitaine, DROM COM**

## IDEO

**8 bis rue Paul Langevin - 21300 CHENÔVE**

**julie.bramon@campus-etti.fr**

**07 60 84 13 03**

Régions d'intervention : **AURA, BFC, Centre Val-de-Loire, Pays-de-la-Loire et IDF**



**76 rue Ballon - 68700 UFFHOLTZ**

**contact@interpro-formation.fr**

**03 89 74 07 42**

**<https://www.interpro-formation.com/>**

Date de création : **04/07/2013**

Effectifs : **5 salariés + intervenants externes**

## DOMAINES D'EXPERTISE

- Gestion d'agence (juridique, recrutement, paie, etc)
- Développement commercial (théorie et pratique)
- Développement personnel (Process Communication®, gestion du stress, etc)
- Direction d'agence

## FORMATS PÉDAGOGIQUES

- Présentiel (territoire national)
- Distanciel (live avec un formateur)
- E-learning

Offre pour les ETT  Offre pour les ETTI

## PHILOSOPHIE

« Chez Inter'Pro Formation, le sérieux n'est jamais ennuyeux ! » Nous garantissons les formations les plus ludiques possibles en alliant théorie, pratique et légèreté pour apprendre en s'amusant avec des contenus diversifiés. Certaines de nos formations vont au-delà d'une simple formation et créent une véritable cohésion au sein des équipes. »



**21 route de Nanfray - 74960 CRAN GEVRIER**

**scolineau@epith.fr**

**04 50 24 44 69**

**[www.epith.fr/](http://www.epith.fr/)**

Date de création : **2009**

Effectifs : **entre 1 et 5 salariés**

## DOMAINES D'EXPERTISE

- Accompagnement social et professionnel des personnes en situation de handicap, portées par des actions de formation et de sensibilisation sur ce sujet.
- Accueil, intégration et montée en compétences des permanents dans le secteur du travail temporaire.

## FORMATS PÉDAGOGIQUES

Formats courts (entre 1 heure de sensibilisation à 5 jours) en présentiel et adaptable en distanciel. Les enjeux de diversité s'acquièrent par la réflexion personnelle et l'interaction collective (quizz, débats d'idées et intelligence collective) à partir d'éléments objectifs et chiffrés le plus souvent.

Offre pour les ETT  Offre pour les ETTI

## PHILOSOPHIE

« 4 piliers structurent notre offre de service : agir, former, conseiller et accompagner. Nous sommes convaincus que la diversité et l'inclusion sont vecteurs d'innovation, de développement économique et sont des éléments essentiels à un management performant. Ces convictions doivent être tangibles dans nos pratiques d'animations et nos échanges avec les participants. »



**88, avenue Charles de Gaulle - 92200 NEUILLY SUR SEINE**

**contact@andatime.com**

**01 73 21 80 01**

**[www.andatime.com](http://www.andatime.com)**

Catalogue de formations accessible sur **<https://andatime.catalogueformpro.com/>**

Date de création : **01/10/2011**

Effectifs : **8 salariés**

## DOMAINES D'EXPERTISE

Action commerciale, législation, recrutement, gestion, management, gouvernance, ressources humaines, culture métier et sécurité-prévention.

## FORMATS PÉDAGOGIQUES

Présentiel, distanciel, inter et intra

Offre pour les ETT  Offre pour les ETTI

## PHILOSOPHIE

« Le rôle des salariés permanents nécessitant des compétences multiples, notre catalogue de formation est entièrement articulé autour des processus métiers au cœur de l'agence d'emploi et chaque programme sensibilise à l'interdépendance des processus. Ce qui peut apparaître comme un parti pris est en fait le résultat de plus de 30 années d'expérience de notre équipe »



Date de création : 2024

Effectifs : Plus de 40 formateurs internes et externes pluridisciplinaires

### EPISODE, C'EST :

- Une expertise locale mutualisée au service de besoins nationaux avec une couverture sur toute la France et dans les DROM
- Une offre pédagogique standardisée et adaptable à toutes et tous
- Une approche participative, basée sur l'apprentissage par l'expérience
- Des méthodes du co-développement, de l'intelligence collective et de la facilitation.

Offre pour les ETT

Offre pour les ETTI

EPISODE est un groupement de 4 organismes de formation - E2S Formation, HESIODE, PAARTNER FORMATION et SEMAFOR - possédant une expertise forte sur le secteur du travail temporaire et particulièrement le travail temporaire d'insertion.



ZA de la Terre Neuve - Route des Chênes BP 202  
73276 Albertville

secretariat@paartner-formation.com

04 79 37 08 03

www.paartner-formation.com

Date de création : 17/07/2000

Effectifs : 3 salariés

### DOMAINES D'EXPERTISE

- Organisme de formation certifié Testeur CACES® et centre d'examen AIPR
- Spécialiste des formations liées à la prévention des risques professionnels et à la sécurité au travail, habilité par l'INRS pour la dispense des formations SST et SST MAC
- Parcours de formation personnalisés en lien avec les activités, en amont de la mise à disposition (BTP, paysage, déchets, services à la personne...).

### FORMATS PÉDAGOGIQUES

L'ensemble du catalogue proposé

### PHILOSOPHIE

« Notre priorité : rechercher la qualité et vous accompagner pour travailler en sécurité »



30 bis rue du Mail - 76100 Rouen

contact@semafor.fr

02 35 81 17 49

www.semafor.fr

Date de création : 17/01/1996

Effectifs : 20 salariés

### DOMAINES D'EXPERTISE

- Fondamentaux du management et connaissance de soi ;
- Communication managériale, en équipe et organisationnelle ;
- Développement professionnel ;
- Efficacité et intelligence collective ;
- Ressources Humaines du management.

### FORMATS PÉDAGOGIQUES

L'ensemble du catalogue proposé

### PHILOSOPHIE

« Notre conviction : « Prenez du plaisir dans nos formations et dans vos projets ; c'est la meilleure garantie de réussite de toute structure et individu. Animons ensemble par la formation vos projets et vos talents ! »



34 rue Alexander Fleming - Zone Belle Place  
85000 La-Roche-sur-Yon

contact@e2s-formation.fr

06 42 90 21 97

www.e2s-formation.fr

Date de création : 24/01/2008

Effectifs : 5 salariés

### DOMAINES D'EXPERTISE

- Savoirs de bases et compétences CLE ;
- Gestion sur logiciel ERM TT ;
- Estime et connaissance de soi ;
- Efficacité professionnelle (travail d'équipe, co-développement, conduite de projet, gestion du temps, cohésion d'équipe) ;
- Formation de formateurs, tuteurs, Afest.

### FORMATS PÉDAGOGIQUES

L'ensemble du catalogue proposé

### PHILOSOPHIE

« De la rencontre naît la vie » - Martin Gray



ZI Sainte-Agathe - 9 rue Descartes - 57190 Florange

m.kremer@hesiode.info

07 55 65 69 71

www.valo.info/hesiode-lorganisme-de-formation-solidaire/

Date de création : 25/01/2021

Effectif : 1 salarié

### DOMAINES D'EXPERTISE

- Savoir-être en entreprise ;
- Gestion du stress ;
- Conduite de Projets ;
- Intelligence collective ;
- Lobbying commercial et politique ;
- Gestion des conflits ;
- Santé et sécurité au travail / SST ;
- Non-discrimination.

### FORMATS PÉDAGOGIQUES

L'ensemble du catalogue proposé

### PHILOSOPHIE

« La formation révèle de l'aptitude et le terrain révèle la compétence »  
Patrice Aimé Agossou



15 rue Ambroise Thomas - 75009 PARIS

ggury@managir.com

01 45 23 22 32 (Gilles GURY)

www.managir.com

Date de création : avril 1999

Effectifs : 7 permanents (dont 4 formateurs consultants experts du TT) et 40 consultants formateurs externes

### DOMAINES D'EXPERTISE

Tous les domaines / thématiques d'intervention concernant la montée en compétence et la sécurisation des parcours professionnels des salariés permanents en agence d'emploi, quelles que soient leurs fonctions en agence (de l'Assistant(e) d'agence aux directions générales).

### FORMATS PÉDAGOGIQUES

Inter-Entreprises (25%) / Intra Entreprise sur-mesure et dédié à une ETT ou à un réseau (75%) Présentiel (Métropole et DROM) / Distanciel synchrone (visio formation) / Distanciel asynchrone (e-learning) / Blended.

Offre pour les ETT

Offre pour les ETTI

### PHILOSOPHIE

« Man'Agir est un acteur reconnu depuis 25 ans, du développement des compétences des salariés permanents en Agences d'emploi. Selon le principe un client, une solution, Man'Agir adapte continuellement ses formations, en innovant et créant des programmes et parcours selon les attentes des clients et les enjeux de la Branche pour contribuer au développement de la performance et de la sécurisation des pratiques de ses clients. »



# CPNE

Commission Paritaire  
Nationale de l'Emploi  
du travail temporaire

## UNE OFFRE DE FORMATION PORTÉE PAR LA CPNE DU TRAVAIL TEMPORAIRE

La CPNE (commission paritaire nationale de l'emploi) du travail temporaire fixe les orientations stratégiques de la branche en matière d'emplois et de compétences.

Elle s'appuie pour cela sur les travaux de l'OIR, l'observatoire de la branche, du FPETT, le fonds professionnel pour l'emploi de la branche ainsi que sur ceux de la SPP (Section Paritaire Professionnelle) du travail temporaire au sein d'AKTO.

Les missions de la CPNE sont multiples et concernent à la fois le champ :

- **de l'emploi et de la formation**, à travers l'information et l'étude de l'évolution de l'emploi qu'elle examine en termes quantitatifs et qualitatifs, notamment dans leurs incidences sur la structure des qualifications et des besoins de formation,
- **de l'apprentissage** à travers notamment la fixation des niveaux de prise en charge des contrats d'apprentissage,
- et celui de la **certification professionnelle**.



“ PAR L'ACCORD DE GPEC,  
LES PARTENAIRES SOCIAUX  
S'ENGAGENT POUR VOTRE  
FORMATION SUR MESURE

Patrick Lévy,  
Président de la CPNE

“ SÉCURISER VOTRE AVENIR  
PROFESSIONNEL EN RENFORÇANT  
VOS COMPÉTENCES  
EST NOTRE DEVOIR

Thierry Fort,  
Vice-Président de la CPNE

La CPNE est constituée de représentants des 6 organisations syndicales représentatives des salariés la CGT, FO, l'UNSA, la CFDT, la CFE-CGC, et la CFTC - et de représentants de Prism'emploi pour la représentation patronale.